

Je choisis mon CAP

GUIDE • ÉDITION 2022-2023



Votre service public d'information et d'aide à l'orientation en Bretagne

**Pour s'informer sur les métiers,
les formations, les aides financières
et les opportunités
d'emploi en Bretagne,
rendez-vous dans l'un des 500 points
d'accueil près de chez vous ou sur**

ideo.bretagne.bzh

Un service public coordonné par la Région Bretagne et assuré par :
l'Association pour l'emploi des cadres (APEC), les Cap emploi, les Centres d'information sur les droits des femmes et des familles (CIDFF), les Centres d'information et d'orientation (CIO), Groupement Évolution Bretagne, Pôle emploi, le réseau des missions locales, le réseau Info Jeunes Bretagne, le réseau des Structures de proximité emploi-formation (SPEF), les services Universitaires d'information, d'orientation et d'insertion professionnelle (SUIO-IP), Transitions Pro Bretagne.

RÉGION BRETAGNE | RANNVRO BREIZH | REJION BERTÈGN

283, avenue du Général-Patton
CS 21 101 – 35 711 Rennes Cedex 7

Directrice de la publication : Loranne Bailly
Directrice de la rédaction déléguée : Laurence Jouan
Rédacteur en chef délégué : Franck Patard
Conception, rédaction, contribution, mise en page :
Bouillon, Nathalie Courbé, Émilie Courtois,
Isabelle Deparis, Céline Durand, Isabelle Halliez,
Sarah Lecarpentier, Laurent Lemeur, Florence Le Nir,
Fabrice Peigné.

Remerciements au Rectorat de Rennes, à la Draaf Bretagne,
au lycée Émile James d'Étel, à l'Ardir, l'Ifac de Brest pour
leurs contributions.

Illustrations : Pollen Studio

Photos : Caroline Ablain (p. 29), Emmanuel Berthier
(p. 14), Franck Betermin/Région Bretagne (p. 5, 15, 17,
27, 30, 32, 33, 38, 39), Charles Crié (p. 31), L'Œil de Paco/
Région Bretagne (p. 5, 6, 8, 11, 12, 13, 18, 22, 23, 24, 25,
37), Emmanuel Pain/Région Bretagne (p. 3), Matthieu
Grandel/Région Bretagne (p. 5, 35), Per-Tillmann/Fotolia
(p. 8), Sylvie Peruzzi/Fotolia (p. 21), Photodisc (p. 27),
Martin Bourdier/Région Bretagne (p. 37), Iryna Liveoak/
Adobe Stock (p. 41), Iakov Filimonov – Adobe stock (p.26)

Impression : Le Colibri Imprimeur

ISSN : 2824-1916

Dépôt légal : novembre 2022

Nombre d'exemplaires : 4 700 exemplaires

Impression sur papier PEFC

Guide réalisé par la Région Bretagne et distribué
gratuitement aux élèves de 3^e Segpa, Ulis et UPE2A.

Contact : DOPEC

Direction de l'Oriantation et de la Prospective Emploi

Compétences : dopec@bretagne.bzh

Tél. : 02 99 27 15 32

*Reproduction, même partielle, interdite sans accord
préalable de la Région Bretagne.
Ne pas jeter sur la voie publique.*

Données : GREF et ONISEP – Octobre 2022



Loïg Chesnais-Girard
*Président du Conseil régional de Bretagne
Prezidant Kuzul-rannvro Breizh
Perzident de la Rejion Bertègn*

LE CAP, UN PASSEPORT VERS L'EMPLOI

La formation professionnelle est une voie d'excellence. Elle ouvre les portes à l'acquisition de savoir-faire pointus, permet la qualification dans des métiers précis. Et, à l'heure où de nombreux secteurs sont en tension, elle permet des débouchés réels sur le marché du travail breton.

Une nouvelle fois, grâce à ce guide, et au travers du service **IDÉO**, la Région Bretagne vous accompagne vers l'emploi et la réussite de vos projets.

Bonne lecture

AN TGM, UR PASEPORZH WAR-ZU AL LABOUR

Un hent gwellentez eo ar stummañ micherel. Digeriñ a ra dorioù evit kaout chemet war dachennoù arbennik-tre, degas a ra michererezh evit micherioù resis. Hag er mare-mañ ma vez bec'h gant ur bern gennadoù e c'hell degas fred war marc'had al labour e Breizh.

Ur wech ouzhpenn, gant ar sturlevr-mañ, ha dre ar servij **IDÉO**, e vez Rannvro Breizh o harpañ ac'hanoc'h evit kavout labour ha kas ho raktresoù da benn vat.

Lennadenn vat deoc'h.

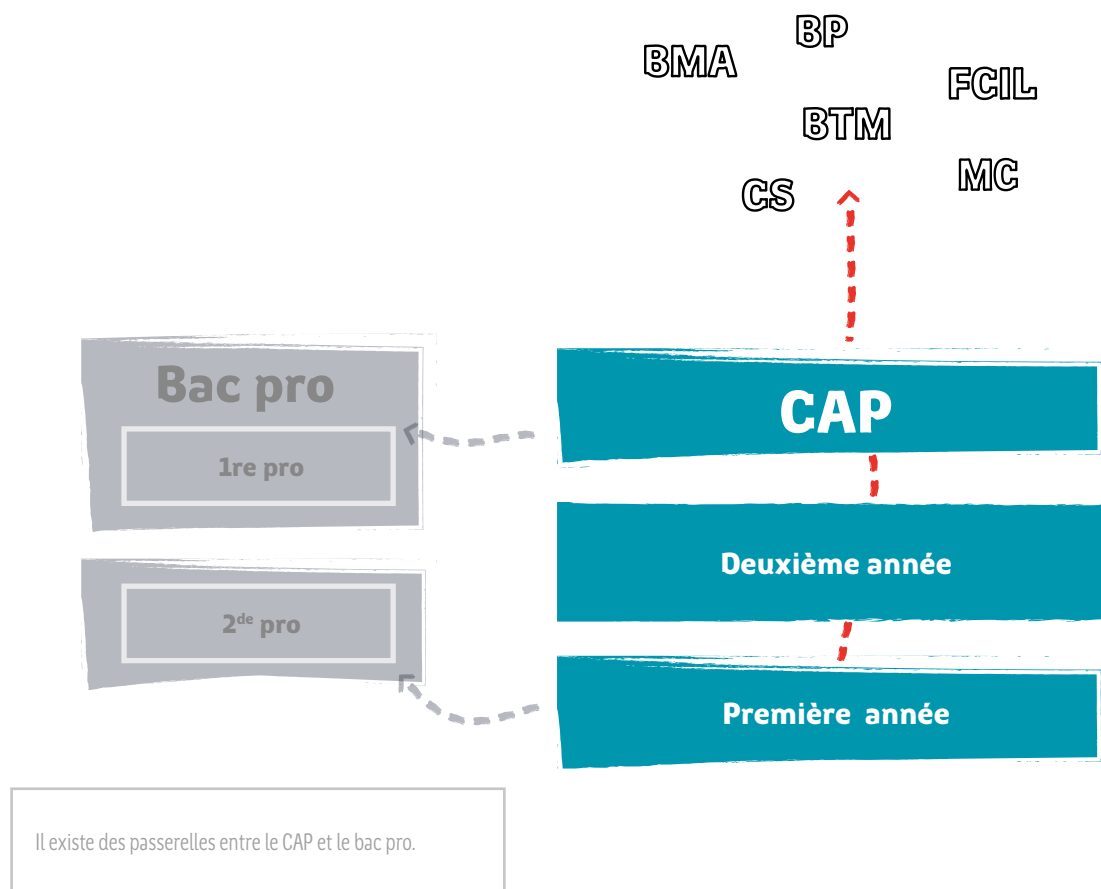
LE CAP, UN PÂSSE-PORT POUR L'EMPLLAI

La formézon de metier ét eune vae de permieere. 'la q'amene des femeûzes revirées ao monde e des permetézons den des metièrs perciz. E astoure qe n-i a le feu den puzieurs demaines professionnaos, la formézon de metier permet de terouer sa nâche su le marchiè du tarvail berton

Core eune fai, o le ghidâne-la, e a travès le service **IDÉO**, la Rejion Bertègn vous done la main pour terouer votr târvail e rencontrer vôs projits.

Bone lèrie

APRÈS UN CAP



Il existe des passerelles entre le CAP et le bac pro.

Bac pro

3 ans – 86 spécialités en Bretagne

Modalités : statut scolaire ou apprentissage

Pour faire quoi ? Ouvrier, agent technique et employé hautement qualifié.

► Le bac pro permet d'accéder à certaines formations du supérieur, notamment le BTS.

BMA Brevet des métiers d'art

2 ans – 5 spécialités en Bretagne

Modalités : principalement en apprentissage

Pour faire quoi ? Essentiellement spécialiste en conception et réparation d'objets d'art.

BP Brevet professionnel

2 ans – 28 spécialités en Bretagne

Modalités : apprentissage

Pour faire quoi ? Se perfectionner dans un métier.

► Dans certains cas, le BP est obligatoire pour ouvrir sa propre entreprise.

BTM Brevet technique des métiers

2 ans – 6 spécialités en Bretagne

Modalités : principalement en apprentissage

Pour faire quoi ? Chef.fe d'atelier ou de fabrication dans une entreprise artisanale.

► Le BTM concerne uniquement certains domaines (bois-ameublement, agriculture...).

CS Certificat de spécialité

1 an – 3 spécialités en Bretagne accessibles après le CAP

Modalités : uniquement en apprentissage

Pour faire quoi ? Acquérir des compétences dans un domaine précis.

► Le CS concerne uniquement le secteur agricole. Certains CS se préparent après un CAP, d'autres sont de niveau supérieur.

FCIL Formation complémentaire d'initiative locale

6 à 9 mois - 2 spécialités en Bretagne accessibles après le CAP

Modalités : statut scolaire ou apprentissage

Pour faire quoi ? Formation courte pour s'insérer rapidement dans le monde du travail.

► La FCIL répond à des besoins locaux ou régionaux sur le marché du travail. Certaines FCIL se préparent après un CAP, d'autres sont de niveau supérieur.

MC Mention complémentaire

1 an – 2 spécialités en Bretagne accessibles après le CAP

Modalités : statut scolaire ou apprentissage

Pour faire quoi ? Se spécialiser pour s'insérer sur le marché de l'emploi.

► Certaines MC se préparent après un CAP, d'autres avec le bac.

SOMMAIRE

 Utilisez ce bouton pour revenir au sommaire.

PARTIE 1 - CHOISIR SON CAP

Le CAP en bref	6
Le CAP en SMS	7
Qu'est-ce que le CAP ?	8
Comment choisir son CAP ?	9
Que faire après un CAP ?	9
Les secteurs de A à Z	10



PARTIE 2 - SE FORMER POUR UN MÉTIER

Apprentissage, mode d'emploi	34
Statut scolaire, mode d'emploi	34
Les horaires sous statut scolaire	36
Les différents types d'établissements	37
Témoignages d'élèves	38



PARTIE 3 - S'INFORMER

Les sites à consulter	39
Les Centres d'information et d'orientation (CIO) ...	40
Handicap	41
Quiz	42



Le CAP en bref

Nombre d'établissements



156

Nombre de spécialités

**CAP
CAPA → 82**

Les CAP qui comptent le plus d'élèves



Cuisine



**Services aux
personnes et vente
en espace rural**



**Équipier
polyvalent
de commerce**

Les CAP les plus attractifs *



**Maintenance des véhicules
option voitures particulières**



**Maintenance des véhicules
option motocycles**



Conducteur routier marchandises

* Ces formations ont un nombre de demandes largement supérieur au nombre de places disponibles.





Le CAP en SMS



Un CAP, c'est quoi ?

Un CAP, c'est un diplôme qui dure le plus souvent deux ans. Il permet d'apprendre un métier précis.

Comment ça se passe ?

Sous statut scolaire, tu étudies toujours les matières générales (français, maths, langue vivante...) mais la plupart du temps, tu as des cours en atelier qui concernent directement ton futur métier. Tu auras aussi 12 à 14 semaines de stage.

Et en apprentissage ?

En apprentissage, tu alternes des périodes en classe et d'autres en entreprise. Pour ça, tu devras signer un contrat d'apprentissage.

En classe, j'apprends mon futur métier ?

Oui, en classe, tu as des enseignements professionnels mais pas seulement. Tu continues aussi à étudier les matières générales (français, mathématiques, etc.).

Et après le CAP ? Qu'est-ce que je peux faire ?

Tu as deux choix : commencer à travailler directement ou poursuivre tes études.

Si je commence un travail, je ferai le même toute ma vie ?

Ça dépend de toi. Tu pourras te former ou reprendre des études plus tard si tu le souhaites pour apprendre un nouveau métier ou te perfectionner.



Préparer un CAP permet d'apprendre un métier pour commencer à travailler rapidement. Mais l'on peut aussi poursuivre ses études pour compléter ses connaissances, se spécialiser ou atteindre un niveau de formation supérieur.

Qu'est-ce qu'un CAP ?

CAP signifie Certificat d'aptitude professionnelle. Ce diplôme s'obtient en général en 2 ans mais cette durée peut varier d'1 à 3 ans dans certains cas (voir encadré).

Le CAP prépare à un métier précis : boulanger-ère, agent-e de sécurité, ébéniste...

Il existe environ 200 spécialités de CAP en France dont plus de 80 disponibles en Bretagne. Elles recouvrent des secteurs et des métiers très variés : agriculture, bâtiment, soins à la personne...

Le CAP peut se préparer en lycée professionnel ou général et technologique, lycée professionnel agricole, en maison familiale et rurale, en établissement régional d'enseignement adapté ou en centre de formation d'apprentis.

Qu'il soit préparé en apprentissage ou sous statut scolaire, le diplôme est le même. « La seule différence, c'est qu'en alternance, le jeune doit trouver une entreprise où il passera une bonne partie de son temps, ce qui lui permettra d'obtenir de l'expérience » explique Sylvain Herviaux, enseignant en CFA.

La durée du CAP

1 an - Si vous êtes déjà titulaire d'un CAP, si vous êtes issu-e de 1^{re} ou terminale, si vous avez un diplôme supérieur au bac ou un projet professionnel solide.

2 ans - La majorité des CAP sont préparés en deux ans après la 3^e.

3 ans - Si vous avez des difficultés ou des besoins particuliers, la durée de votre CAP peut être allongée à 3 ans.



Comment choisir son CAP ?

Pour choisir son CAP, il est nécessaire de bien s'informer. Certaines démarches peuvent vous aider :

- Rencontrer un-e professionnel-le de l'orientation (voir p. 40).
- Se documenter sur les CAP en fonction des secteurs qui vous intéressent (mer, travaux publics...) et/ou de vos centres d'intérêt (voir p. 10).
- Se renseigner sur les conditions de travail : seul-e ou en équipe, debout ou derrière un bureau, à l'extérieur ou en intérieur (voir p. 39)...

Que faire après un CAP ?

La majorité des diplômé-e-s de CAP va directement chercher un emploi. Mais il est également possible de poursuivre ses études en préparant :

↳ une mention complémentaire (MC) ou une formation complémentaire d'initiative locale (FCIL), pour compléter ses connaissances ou se spécialiser.

Ex. : CAP Agent de sécurité ▶ MC Sécurité civile et d'entreprise (1 an)

↳ un autre CAP pour acquérir une double compétence.

Ex. : CAP Boulanger ▶ CAP Pâtissier (1 an)

↳ un brevet professionnel qui donne un niveau de connaissances supérieur dans le même domaine.

Ex. : CAP coiffure ▶ BP coiffure (2 ans)

↳ un bac professionnel dans la même spécialité que son CAP. Pour cela, il est nécessaire d'avoir de très bons résultats scolaires et une grande motivation.

Ex. : CAP Maintenance des véhicules option voitures particulières ▶ Bac pro Maintenance des véhicules option voitures particulières (2 ans)

Quelle sont les différences entre un CAP et un bac pro ?

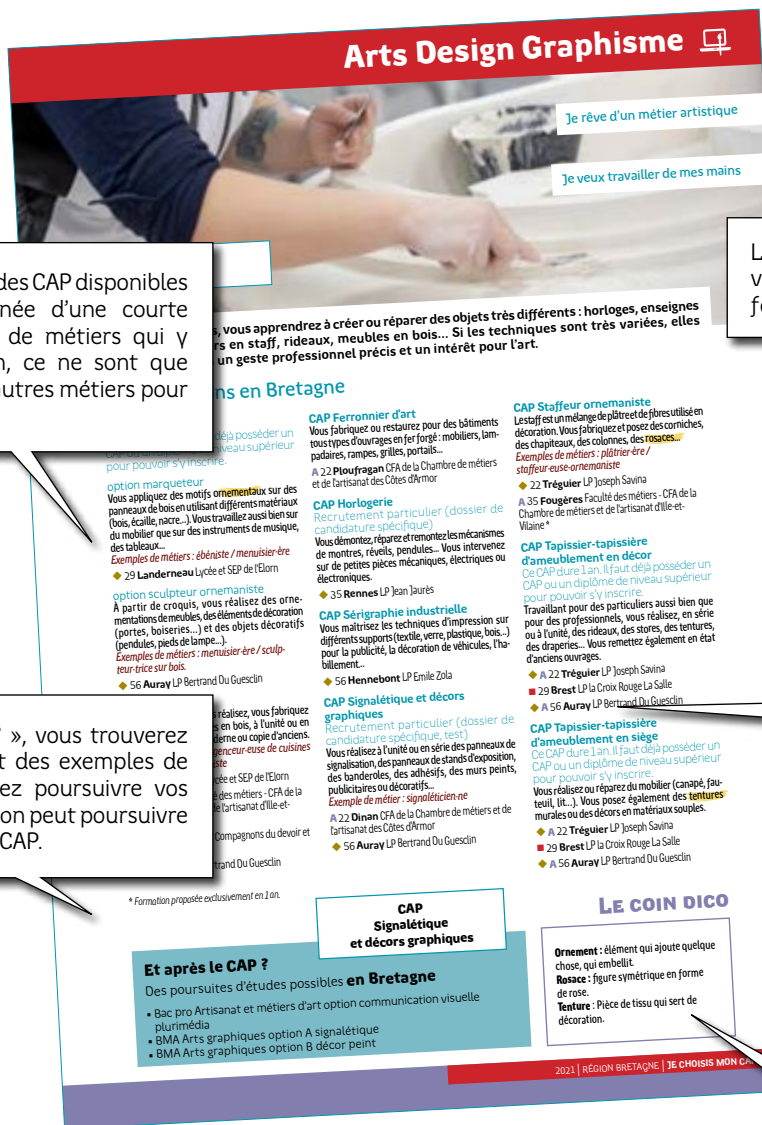
Le CAP et le bac pro sont les principaux diplômes de la voie professionnelle. Ils sont accessibles après la 3^e.

	CAP	Bac pro
Durée moyenne	2 ans	3 ans
Au programme	Acquisition de techniques et savoir-faire pour exercer un métier précis.	Spécialisation progressive 1 ^{re} année : choix d'une famille de métiers (par ex. : métiers de l'alimentation qui regroupe les bacs pro boucher-charcutier-traiteur, boulanger-pâtissier et poissonnier-écailler-traiteur). 2 ^e et 3 ^e année : spécialisation dans un métier (par ex. : boulanger-pâtissier).
Le diplôme	Formation d'ouvriers ou d'employés qualifiés. C'est le 1 ^{er} niveau de qualification professionnelle pour pouvoir travailler rapidement.	Formation d'ouvriers, d'agents techniques et d'employés hautement qualifiés. Le bac pro permet d'accéder à certains cursus de l'enseignement supérieur.
Et après ?	La grande majorité des élèves cherchent du travail. Il est possible de poursuivre aussi ses études.	Trouver un emploi ou poursuivre ses études. Le BTS (bac+2) est la poursuite d'études privilégiée des bacheliers professionnels mais ce n'est pas la seule (MC, CS, FCIL...).



Les secteurs de A à Z

Comment lire les pages secteurs ?



Ici, vous trouverez la liste des CAP disponibles en Bretagne, accompagnée d'une courte description et de noms de métiers qui y correspondent. Attention, ce ne sont que des exemples, il existe d'autres métiers pour chaque CAP cité.

Les centres d'intérêt peuvent vous aider à choisir votre formation.

Dans « Et après le CAP ? », vous trouverez un des CAP de la liste et des exemples de formations si vous voulez poursuivre vos études. Dans tous les cas, on peut poursuivre ses études après tous les CAP.

Le symbole A signifie que ce diplôme est préparé uniquement en apprentissage.

Les mots surlignés en jaune sont expliqués dans « Le coin dico ».

LES SECTEURS

Agriculture Élevage Jardinage	11	Hygiène Sécurité	26
Alimentation Agroalimentaire	13	Mer	27
Arts Design Graphisme	15	Soins personnels Sanitaire & Social	28
Automobile Engins	16	Textile Habillement Cuir	30
Bâtiment	18	Transport Logistique	31
Bois Ameublement	20	Travail des métaux Productique	32
Commerce vente	22	Travaux publics	33
Hôtellerie Restauration	24		

Vous ne comprenez pas un sigle (MC, CS...) ? Voir p.4



J'aime la nature

Je veux m'occuper d'animaux

J'aimerais travailler dehors

L'agriculture occupe une place très importante en Bretagne : c'est la première région laitière et porcine en France, la volaille y est élevée en quantité et une large surface est également dédiée à la production de légumes. Le nombre d'exploitations biologiques augmente chaque année.

Les formations en Bretagne

CAPA Jardinier paysagiste

Vous vous occupez de l'aménagement et de l'entretien des parcs, des jardins et des espaces verts, des terrains de sport, des halls d'hôtel, des espaces d'exposition...

- A 22 **La Roche-Jaudy** Lycée Pommerit
- 22 **Languoux** Ecole Saint-Ilan
- A 22 **Merdrignac** CFA du Mené
- A 29 **Hanvec** CFA agricole de Kerliver
- A 29 **Plabennec** MFR
- 29 **Plomelin** Lycée de l'horticulture et du paysage de Kerbernez
- A 35 **Redon** ISSAT
- A 35 **Rennes** Lycée Saint-Exupéry de Rennes - The Land
- ◆ 35 **Saint-Aubin-du-Cormier** LP agricole la Lande de Rencontre
- A 35 **Saint-Grégoire** MFR horticole
- A 56 **Auray** Lycée agricole Kerplouz La Salle
- A 56 **Gourin** Lycée Saint-Yves
- ◆ 56 **Hennebont** LP agricole le Talhouet - antenne du LPA Le Sullio
- A 56 **Hennebont** CFA agricole et horticole le Talhouët
- A 56 **Questembert** MFR

CAP Maintenance des matériels

Vous contrôlez, mesurez, réglez, démontez, remontez ou changez les pièces **défectueuses**. Cela pour assurer le bon fonctionnement des tondeuses, des **moissonneuses**, des tracteurs...

Exemples de métiers : conducteur-trice de machines agricoles / mécanicien-ne-réparateur-trice en matériel agricole

option A matériels agricoles

- ◆ A 22 **Lamballe-Armor** Lycée et SEP Henri Avril
- A 35 **Montauban-de-Bretagne** MFR
- ◆ 56 **Locminé** LP Louis Armand

option C matériels d'espaces verts

- A 35 **Saint-Malo** Faculté des métiers - CFA de la Chambre de métiers et de l'artisanat d'Ille-et-Vilaine
- A 56 **Kervignac** Lycée d'enseignement agricole privé Ker Anna
- ◆ 56 **Locminé** LP Louis Armand

CAPA Maréchal-ferrant

Vous fabriquez et adaptez les fers aux sabots du cheval. Vous vous déplacez d'écurie en centre équestre avec votre four, vos fers, votre enclume, vos clous...

- A 29 **Landivisiau** MFR

- ◆ Établissement public voie scolaire
- Établissement privé voie scolaire
- A Apprentissage

LE COIN DICO

Défectueux : qui a certains défauts.

Maintenance : ensemble des opérations qui va permettre de maintenir en état ou de réparer un véhicule, un objet...

Moissonneuse : machine utilisée pour récolter les grains quand ils sont arrivés à maturité.

Ornemental : désigne ici les plantes cultivées pour leur beauté.

Phytoprotecteur : produit qui sert à soigner, faire grandir les plantes ou à empêcher les maladies.





CAPA Métiers de l'agriculture

Production animale

Vous nourrissez les animaux et prodiguez les soins nécessaires, contrôlez la production, réalisez la récolte et la conservation du fourrage...

- A 22 La Roche-Jaudy Lycée Pommerit
- A 22 Plouisy Lycée agricole Kernilien
- 22 Quessoy Lycée La Ville Davy
- A 29 Fouesnant Lycée agricole de Quimper Bréhoulou
- A 29 Ploudaniel MFR - antenne MFR Plabennec
- 35 Dol-de-Bretagne Lycée les Vergers
- A 35 Janzé MFR La Jaroussaye
- A 35 Montauban-de-Bretagne MFR
- A 35 Redon ISSAT
- A 35 Saint-Aubin-du-Cormier CFA agricole la Lande de la Rencontre
- 35 Saint-Symphorien MFR La Chatière
- A 56 Gourin Lycée Saint-Yves
- 56 Ploërmel Lycée agricole la Touche
- 56 Pontivy LEAP Kerlebost
- A 56 Questembert MFR

Production végétale : arboriculture, horticulture

Vous préparez les sols, réalisez les semis et le repiquage des végétaux, éventuellement les traitements phytosanitaires. Vous récoltez des fleurs et des légumes, préparez les arbres, les arbustes ornementaux pour la vente...

- 22 Languoux Ecole Saint-Ilan
- A 29 Morlaix Lycée de Suscinio
- A 29 Plabennec MFR
- 29 Plomelin Lycée de l'horticulture et du paysage de Kerbernez
- ◆ 29 Saint-Pol-de-Léon Collège Jacques Prévert
- A 35 Redon ISSAT
- 35 Rennes Lycée Saint-Exupéry de Rennes - The Land
- A 35 Saint-Grégoire MFR horticole
- ◆ 56 Hennebont LP agricole le Talhouet - antenne du LPA Le Sullio
- A 56 Hennebont CFA agricole et horticole le Talhouët

Production végétale : grandes cultures

Vous effectuez les semis, les plantations, l'entretien, la récolte et l'emballage des produits. Vous assurez la conduite et l'entretien des différents engins de l'exploitation.

- A 22 La Roche-Jaudy Lycée Pommerit
 - A 22 Loudéac MFR
 - A 29 Eliant MFR
 - A 35 Janzé MFR La Jaroussaye
 - A 35 Montauban-de-Bretagne MFR - CFA La Rouvraie
 - A 35 Redon ISSAT
- Exemples de métiers : agent-e arboricole / conducteur-trice de machines agricoles / éducateur-trice canin-ne / employé-e de chai / employé-e d'élevage / horticulteur-trice / ouvrier-ère agricole / viticulteur-trice*

CAPA Palefrenier soigneur

Vous prodiguez des soins aux chevaux, distribuez la nourriture, surveillez leur état de santé, assurez l'entretien du matériel, des boxes et des installations...

- A 56 Questembert MFR

CTM Toilettéur canin, féli et nouveaux animaux de compagnie

Certificat technique des métiers (équivalent au CAP, ce certificat se prépare en 2 ans après la 3^e)

Vous réalisez des toilettes classiques ou pour des concours sur les principales races de chiens et de chats. Vous veillez au respect des règles d'hygiène et de sécurité, à l'entretien des matériels, vous réalisez la vente de produits cosmétiques ou d'accessoires pour animaux.

Exemple de métier : toilettéur-euse d'animaux

- A 22 Dinan CFA de la Chambre de métiers et de l'artisanat des Côtes d'Armor

CAP Agricole Jardinier-paysagiste

Et après le CAP ?

Des poursuites d'études possibles en Bretagne

- Bac pro Aménagements paysagers
- BP Aménagements paysagers
- CS Jardinier de golf et entretien des sols sportifs engazonnés



L'offre de formation en apprentissage évolue. Renseignez-vous auprès des établissements.

+ D'INFOS

Retrouvez les fiches diplômes sur ideo.bretagne.bzh

J'ai le sens du contact

Je veux travailler de mes mains

Les formations proposées en Bretagne permettent de travailler dans de petits commerces comme dans des grandes surfaces ou sur des chaînes de production en usine. Selon la taille de la structure et l'emploi que vous occuperez, vous pourrez transformer les aliments mais aussi conseiller les clients, mettre les produits en rayons ou gérer la caisse. Une formation est dédiée spécifiquement à l'agroalimentaire, secteur très présent en Bretagne.

Les formations en Bretagne

CAP Boucher

Vous préparez la viande : découpe, désossage, nettoyage, transformation... Vous assurez aussi la prise de commandes, la réception et la vérification des produits, ainsi que le conseil à la clientèle.

- A 22 **Ploufragan** CFA de la Chambre de métiers et de l'artisanat des Côtes d'Armor
- A 29 **Brest** CFA de la Chambre de commerce et d'industrie métropolitaine Bretagne Ouest
- A 35 **Bruz** Faculté des métiers - CFA de la Chambre de métiers et de l'artisanat d'Ille-et-Vilaine
- A 35 **Fougères** Faculté des métiers - CFA de la Chambre de métiers et de l'artisanat d'Ille-et-Vilaine
- A 35 **Saint-Malo** Faculté des métiers - CFA de la Chambre de métiers et de l'artisanat d'Ille-et-Vilaine
- A 56 **Vannes** CFA Chambre de métiers du Morbihan

CAP Boulanger

Vous devez préparer et pétrir la pâte, peser et façonner les **pâtons**, surveiller la cuisson, nettoyer et désinfecter les locaux...

- A 22 **Dinan** CFA de la Chambre de métiers et de l'artisanat des Côtes d'Armor
- A 22 **Ploufragan** CFA de la Chambre de métiers et de l'artisanat des Côtes d'Armor
- A 29 **Brest** CFA de la Chambre de commerce et d'industrie métropolitaine Bretagne Ouest
- 29 **Concarneau** Lycée et SEP Saint-Joseph Saint-Marc - site de Concarneau
- A 29 **Quimper** CFA de la Chambre de métiers et de l'artisanat du Finistère
- A 35 **Bruz** Faculté des métiers - CFA de la Chambre de métiers et de l'artisanat d'Ille-et-Vilaine
- A 35 **Fougères** Faculté des métiers - CFA de la Chambre de métiers et de l'artisanat d'Ille-et-Vilaine
- A 35 **Saint-Malo** Faculté des métiers - CFA de la Chambre de métiers et de l'artisanat d'Ille-et-Vilaine
- A 56 **Priziac** LP Saint-Michel
- A 56 **Vannes** CFA Chambre de métiers du Morbihan

- ◆ Établissement public
- Établissement privé
- A Apprentissage

CAP Charcutier-traiteur

À mi-chemin entre le-la boucher-ère et le-la cuisinier-ère, vous confectionnez des préparations surtout celles à base de viande. Vous travaillez aussi de la pâte pour réaliser des quiches, des bouchées...

Exemples de métiers : charcutier-ère-traiteur-euse / commerçant-e en alimentation

- A 22 **Ploufragan** CFA de la Chambre de métiers et de l'artisanat des Côtes d'Armor
- A 29 **Brest** CFA de la Chambre de commerce et d'industrie métropolitaine Bretagne Ouest
- A 29 **Quimper** CFA de la Chambre de métiers et de l'artisanat du Finistère
- A 35 **Bruz** Faculté des métiers - CFA de la Chambre de métiers et de l'artisanat d'Ille-et-Vilaine
- A 56 **Vannes** CFA Chambre de métiers du Morbihan

LE COIN DICO

Mise sous vide : méthode de conservation qui consiste à retirer l'air de l'emballage du produit.
Pâton : morceau de pâte qui est mis en forme avant d'être cuit.

Et après le CAP ?

Des poursuites d'études possibles en Bretagne

- Bac pro Boulanger-pâtissier
- BP Boulanger
- MC Boulangerie spécialisée
- MC Employé traiteur
- MC Pâtisserie boulangère

**CAP
Boulangier**



CAP Chocolatier-confiseur

Ce CAP dure 1 an. Il faut déjà être titulaire d'un CAP Pâtissier, d'une mention complémentaire Pâtisserie ou d'un bac pro Boulangerie-pâtisserie pour pouvoir s'y inscrire.

Vous apprenez à fabriquer et à vendre des produits de chocolaterie, des confiseries (pralines, nougats, pâtes de fruits...) et des pâtisseries à base de chocolat.
Exemples de métiers : chocolatier-ère / confiseur-euse / commerçant-e en alimentation / opérateur-trice de fabrication de produits alimentaires

A 22 Ploufragan CFA de la Chambre de métiers et de l'artisanat des Côtes d'Armor

A 29 Brest CFA de la Chambre de commerce et d'industrie métropolitaine Bretagne Ouest

■ 29 Concarneau Lycée et SEP Saint-Joseph Saint-Marc - site de Concarneau

A 35 Bruz Faculté des métiers - CFA de la Chambre de métiers et de l'artisanat d'Ille-et-Vilaine

A 56 Vannes CFA Chambre de métiers du Morbihan

CAP Crémier-fromager

Vous assurez la réception, le contrôle et le stockage des produits, la préparation pour la vente, la mise en valeur, le tranchage, la mise sous vide et la confection de plateaux. Vous assurez également l'accueil, le conseil et la vente des produits.

Exemples de métiers : fromager-ère / commerçant-e en alimentation

A 22 Saint-Quay-Portrieux LP hôtelier la Closerie

A 56 Vannes CFA Chambre de métiers du Morbihan

CAP Glacier fabricant

Vous assurez la préparation et la vente de glaces et de sorbets. Pour cela, vous utilisez des machines spécifiques (pasterisateur, surgélateur...)

Exemples de métiers : glacier-ère-sorbetier.e / commerçant-e en alimentation / opérateur-trice de fabrication de produits alimentaires

A 22 Ploufragan CFA de la Chambre de métiers et de l'artisanat des Côtes d'Armor

◆ 56 Vannes LP Jean Guéhenno*

CAP Pâtissier

Spécialiste des desserts, vous réalisez des gâteaux et des entremets mais aussi des chocolats, des confiseries, des glaces, voire des produits salés. Vous savez fabriquer différents types de pâtes (brisée, sablée), des garnitures (crème pâtissière...) et des glaçages.

Exemples de métiers : commerçant-e en alimentation / opérateur-trice de fabrication de produits alimentaires / pâtissier-ère

A 22 Dinan CFA de la Chambre de métiers et de l'artisanat des Côtes d'Armor

A 22 Ploufragan CFA de la Chambre de métiers et de l'artisanat des Côtes d'Armor

◆ 22 Saint-Quay-Portrieux LP hôtelier la Closerie*

A 29 Brest CFA de la Chambre de commerce et d'industrie métropolitaine Bretagne Ouest

■ 29 Concarneau Lycée et SEP Saint-Joseph Saint-Marc - site de Concarneau

A 29 Quimper CFA de la Chambre de métiers et de l'artisanat du Finistère

A 35 Bruz Faculté des métiers - CFA de la Chambre de métiers et de l'artisanat d'Ille-et-Vilaine

A 35 Fougères Faculté des métiers - CFA de la Chambre de métiers et de l'artisanat d'Ille-et-Vilaine

A 35 Rennes ASCOR

◆ 35 Rennes LP Louis Guilloux

A 35 Saint-Malo Faculté des métiers - CFA de la Chambre de métiers et de l'artisanat d'Ille-et-Vilaine

■ A 56 Priziac LP Saint-Michel

A 56 Vannes CFA Chambre de métiers du Morbihan

CAPA Opérateur en industries agroalimentaires

option transformation de produits alimentaires

Vous apprenez à transformer des produits : faire du jus à partir de fruits, du pâté ou des saucisses à partir de viande... Vous êtes également formé-e-s à la conduite de machines. Vous travaillez principalement sur des chaînes de production en usine.

Exemple de métier : opérateur-trice de fabrication de produits alimentaires

A 35 Vitré CFA IFRIA Ouest (École des métiers de l'alimentation)

CAP Poissonnier écailler

Vous préparez et commercialisez des produits de la mer et d'eau douce : poissons, coquillages et crustacés.

Exemples de métiers : Poissonnier-ère / Commerçant-e en alimentation

A 29 Quimper CFA de la Chambre de métiers et de l'artisanat du Finistère

A 56 Lorient CFA de la ville de Lorient

+ D'INFOS

Retrouvez les fiches diplômes sur ideo.bretagne.bzh



L'offre de formation en apprentissage évolue. Renseignez-vous auprès des établissements.



Je rêve d'un métier artistique

Je veux travailler de mes mains

- ◆ Établissement public voie scolaire
- Établissement privé voie scolaire
- A Apprentissage

Avec ces formations, vous apprendrez à créer ou réparer des objets très différents : horloges, enseignes publicitaires, décors en staff, rideaux, meubles en bois... Si les techniques sont très variées, elles nécessitent toutes un geste professionnel précis et un intérêt pour l'art.

Les formations en Bretagne

CAP Arts du bois

Ce CAP dure 1 an. Il faut déjà posséder un CAP ou un diplôme de niveau supérieur pour pouvoir s'y inscrire.

option marqueteur

Vous appliquez des motifs ornementaux sur des panneaux de bois en utilisant différents matériaux (bois, écaille, nacre...). Vous travaillez aussi bien sur du mobilier que sur des instruments de musique, des tableaux...

Exemples de métiers : ébéniste / menuisier-ère

- ◆ 29 Landerneau Lycée et SEP de l'Elorn

option sculpteur ornementaliste

À partir de croquis, vous réalisez des ornements de meubles, des éléments de décoration (portes, boiseries...) et des objets décoratifs (pendules, pieds de lampe...).

Exemples de métiers : menuisier-ère / sculpteur-trice sur bois.

- ◆ 56 Auray LP Bertrand Du Guesclin

CAP Ébéniste

À l'aide de plans que vous réalisez, vous fabriquez et restaurez des meubles en bois, à l'unité ou en petite série, mobilier moderne ou copie d'anciens.

Exemples de métiers : agenceur-euse de cuisines et salles de bains / ébéniste

- ◆ 29 Landerneau Lycée et SEP de l'Elorn

■ 35 Fougères Faculté des métiers - CFA de la Chambre de métiers et de l'artisanat d'Ille-et-Vilaine *

■ 35 Rennes CFA des Compagnons du devoir et du tour de France

- ◆ A 56 Auray LP Bertrand Du Guesclin

CAP Ferronnier d'art

Vous fabriquez ou restaurez pour des bâtiments tous types d'ouvrages en fer forgé : mobiliers, lampadaires, rampes, grilles, portails...

A 22 Ploufragan CFA de la Chambre de métiers et de l'artisanat des Côtes d'Armor

CAP Horlogerie

Recrutement particulier (dossier de candidature spécifique)

Vous démontez, réparez et remontez les mécanismes de montres, réveils, pendules... Vous intervenez sur de petites pièces mécaniques, électriques ou électroniques.

- ◆ 35 Rennes LP Jean Jaurès

CAP Sérigraphie industrielle

Vous maîtrisez les techniques d'impression sur différents supports (textile, verre, plastique, bois...) pour la publicité, la décoration de véhicules, l'habillement...

- ◆ 56 Hennebont LP Emile Zola

CAP Signalétique et décors graphiques

Recrutement particulier (dossier de candidature spécifique, test)

Vous réalisez à l'unité ou en série des panneaux de signalisation, des panneaux de stands d'exposition, des banderoles, des adhésifs, des murs peints, publicitaires ou décoratifs...

Exemple de métier : signaléticien-ne

A 22 Dinan CFA de la Chambre de métiers et de l'artisanat des Côtes d'Armor

- ◆ 56 Auray LP Bertrand Du Guesclin

CAP Staffeur ornementaliste

Le staff est un mélange de plâtre et de fibres utilisé en décoration. Vous fabriquez et posez des corniches, des chapiteaux, des colonnes, des rosaces...

Exemples de métiers : plâtrier-ère / staffeur-euse-ornemaniste

- ◆ 22 Tréguier LP Joseph Savina

■ 35 Fougères Faculté des métiers - CFA de la Chambre de métiers et de l'artisanat d'Ille-et-Vilaine *

CAP Tapissier-tapissière d'ameublement en décor

Ce CAP dure 1 an. Il faut déjà posséder un CAP ou un diplôme de niveau supérieur pour pouvoir s'y inscrire.

Travaillant pour des particuliers aussi bien que pour des professionnels, vous réalisez, en série ou à l'unité, des rideaux, des stores, des tentures, des draperies... Vous remettez également en état d'anciens ouvrages.

- ◆ A 22 Tréguier LP Joseph Savina

■ 29 Brest LP La Croix Rouge La Salle

- ◆ A 56 Auray LP Bertrand Du Guesclin

CAP Tapissier-tapissière d'ameublement en siège

Ce CAP dure 1 an. Il faut déjà posséder un CAP ou un diplôme de niveau supérieur pour pouvoir s'y inscrire.

Vous réalisez ou réparez du mobilier (canapé, fauteuil, lit...). Vous posez également des tentures murales ou des décors en matériaux souples.

- ◆ A 22 Tréguier LP Joseph Savina

■ 29 Brest LP La Croix Rouge La Salle

- ◆ A 56 Auray LP Bertrand Du Guesclin

* Formation proposée exclusivement en 1 an.

CAP Signalétique et décors graphiques

Et après le CAP ?

Des poursuites d'études possibles en Bretagne

- Bac pro Artisanat et métiers d'art option communication visuelle plurimédia
- BMA Arts graphiques option A signalétique
- BMA Arts graphiques option B décor peint

LE COIN DICO

Ornement : élément qui ajoute quelque chose, qui embellit.

Rosace : figure symétrique en forme de rose.

Tenture : Pièce de tissu qui sert de décoration.

Réparer, bricoler, j'adore ça

Je veux travailler de mes mains



+ D'INFOS

Retrouvez les fiches
diplômes sur
ideo.bretagne.bzh



Les engins motorisés sont partout et il y a besoin de personnes qualifiées pour les entretenir et les réparer. Voiture, camion, matériel agricole, ces CAP permettent de se spécialiser dans un type de véhicule. Vous pouvez aussi choisir de vous diriger vers la construction ou la réparation de carrosseries.

Les formations en Bretagne

- ◆ Établissement public voie scolaire
- Établissement privé voie scolaire
- A Apprentissage

CAP Construction des carrosseries

Vous mettez en forme et assemblez les éléments de carrosserie pour des automobiles, des camions, des camping-cars. Vous préparez les surfaces et participez à l'installation des équipements.

Exemple de métier : carrossier-ère

A 22 **Dinan** CFA de la Chambre de métiers et de l'artisanat des Côtes d'Armor

CAP Maintenance des matériels

option A matériels agricoles

Vous contrôlez, mesurez, réglez, démontez, remontez ou changez les pièces **défectueuses**. Cela pour assurer le bon fonctionnement des tondeuses, des **moissonneuses**, des tracteurs...

Exemples de métiers : conducteur-trice de machines agricoles / mécanicien-ne réparateur-trice en matériel agricole

A 35 **Montauban-de-Bretagne** MFR

◆ A 22 **Lamballe-Armor** Lycée et SEP Henri Avril

◆ 56 **Locminé** LP Louis Armand

option B véhicules de transport routier

Vous diagnostiquez, entretenez et réparez tout ce qui roule : mesure et contrôle, démontage et remontage, changement de pièces... Vous accueillez également la clientèle.

Exemples de métiers : électronicien-ne automobile / mécanicien-ne - technicien-ne moto

option C motocycles

A 22 **Ploufragan** CFA de la Chambre de métiers et de l'artisanat des Côtes d'Armor

◆ A 22 **Saint-Brieuc** Lycée polyvalent Chaptal

■ 22 **Saint-Brieuc** Lycée polyvalent Sacré-Coeur La Salle

■ 29 **Brest** LP la Croix Rouge La Salle

A 29 **Brest** CFA de la Chambre de commerce et d'industrie métropolitaine Bretagne Ouest

◆ 29 **Pont-de-Buis-lès-Quimerch** LP des métiers de l'automobile

A 29 **Quimper** CFA de la Chambre de métiers et de l'artisanat du Finistère

A 35 **Bruz** Faculté des métiers - CFA de la Chambre de métiers et de l'artisanat d'Ille-et-Vilaine

A 35 **Fougères** Faculté des métiers - CFA de la Chambre de métiers et de l'artisanat d'Ille-et-Vilaine

■ 35 **Redon** Lycée et SEP Marcel Callo

◆ 35 **Rennes** LP Jean Jaurès

A 35 **Saint-Malo** Faculté des métiers - CFA de la Chambre de métiers et de l'artisanat d'Ille-et-Vilaine

A 56 **Lorient** CFA de la ville de Lorient

■ A 56 **Priziac** LP Saint-Michel

■ 56 **Vannes** Lycée polyvalent Saint-Joseph Lasalle

A 56 **Vannes** CFA Chambre de métiers du Morbihan

option A voitures particulières

A 22 **Dinan** CFA de la Chambre de métiers et de l'artisanat des Côtes d'Armor

A 35 **Montauban-de-Bretagne** MFR - CFA La Rouvraie

A 56 **Lorient** CFA de la ville de Lorient

option B véhicules de transport routier

A 35 **Bruz** Faculté des métiers - CFA de la Chambre de métiers et de l'artisanat d'Ille-et-Vilaine *

◆ 35 **Rennes** LP Jean Jaurès

◆ 56 **Vannes** LP Jean Guéhenno

option C motocycles

A 22 **Dinan** CFA de la Chambre de métiers et de l'artisanat des Côtes d'Armor

◆ A 22 **Saint-Brieuc** Lycée polyvalent Chaptal

■ 22 **Saint-Brieuc** Lycée polyvalent Sacré-Coeur La Salle

■ 29 **Brest** LP la Croix Rouge La Salle

A 29 **Brest** CFA de la Chambre de commerce et d'industrie métropolitaine Bretagne Ouest *

◆ A 29 **Pont-de-Buis-lès-Quimerch** LP des métiers de l'automobile *

A 29 **Quimper** CFA de la Chambre de métiers et de l'artisanat du Finistère *

A 35 **Bruz** Faculté des métiers - CFA de la Chambre de métiers et de l'artisanat d'Ille-et-Vilaine *

◆ 35 **Redon** EREA Jean Bart

◆ 35 **Tinténiac** LP Bel Air *

◆ A 56 **Etel** LP Emile James

A 56 **Vannes** CFA Chambre de métiers du Morbihan *

CAP Réparation des carrosseries

Vous assurez la dépose des pièces, le démontage des éléments mécaniques ou électriques avant de remplacer les parties **endommagées** par des chocs.

Exemple de métier : carrossier-ère

A 22 **Dinan** CFA de la Chambre de métiers et de l'artisanat des Côtes d'Armor

A 29 **Brest** CFA de la Chambre de commerce et d'industrie métropolitaine Bretagne Ouest

◆ A 29 **Pont-de-Buis-lès-Quimerch** LP des métiers de l'automobile

A 29 **Quimper** CFA de la Chambre de métiers et de l'artisanat du Finistère

A 35 **Bruz** Faculté des métiers - CFA de la Chambre de métiers et de l'artisanat d'Ille-et-Vilaine

◆ 35 **Redon** EREA Jean Bart

◆ 35 **Tinténiac** LP Bel Air

◆ A 56 **Etel** LP Emile James

A 56 **Vannes** CFA Chambre de métiers du Morbihan

* Formation proposée exclusivement en 1 an.



L'offre de formation en apprentissage évolue. Renseignez-vous auprès des établissements.

CAP

Maintenance des véhicules option A voitures particulières

Et après le CAP ?

Des poursuites d'études possibles **en Bretagne**

- Bac pro Maintenance des véhicules option A voitures particulières
- MC Maintenance des moteurs diesel et de leurs équipements
- MC Maintenance des systèmes embarqués de l'automobile

LE COIN DICO

Défectueux : qui a certains défauts.

Endommagé : quelque chose d'abîmé ou détérioré.

Maintenance : ensemble des opérations qui va permettre de maintenir en état ou de réparer un véhicule, un objet...

Moissonneuse : machine utilisée pour récolter les grains quand ils sont arrivés à maturité.



Réparer, bricoler, j'adore ça

Je veux travailler de mes mains

De nombreux métiers du bâtiment sont accessibles avec un CAP. Ces formations permettent de travailler à la construction de bâtiments neufs mais aussi de réaliser des rénovations tout en faisant attention à l'environnement (consommation d'énergie, de matières premières, etc.). C'est un secteur qui recrute.

Les formations en Bretagne

CAP Carreleur mosaïste

Vous arrivez sur le chantier après le maçon et le plâtrier. Vous savez lire un plan, préparer le support, couper les carreaux, les poser, faire les joints...

- A 22 Plérin CFA du bâtiment des Côtes d'Armor
- ◆ A 29 Pleyben LP du bâtiment
- A 29 Quimper CFA du bâtiment du Finistère
- A 35 Fougères Faculté des métiers - CFA de la Chambre de métiers et de l'artisanat d'Ille-et-Vilaine
- ◆ 35 Rennes EREA Magda Hollander-Lafon
- A 35 Saint-Grégoire CFA du bâtiment d'Ille-et-Vilaine
- A 56 Vannes CFA du bâtiment du Morbihan

CAP Charpentier bois

En atelier, vous préparez les pièces de bois nécessaires à la charpente. Sur le chantier, vous les assemblez et les posez.

- A 22 Plérin CFA du bâtiment des Côtes d'Armor
- A 22 Quintin LP Jean Monnet
- ◆ 35 Dol-de-Bretagne LP Alphonse Pellé
- A 35 Fougères Faculté des métiers - CFA de la Chambre de métiers et de l'artisanat d'Ille-et-Vilaine
- A 35 Rennes CFA des Compagnons du Devoir et du Tour de France
- ◆ A 56 Pontivy LP du Blavet
- A 56 Vannes CFA du bâtiment du Morbihan

CAP Constructeur d'ouvrages en béton armé

Vous fabriquez et posez les moules dans lesquels on coule le béton pour former des planchers, des dalles, des poteaux ...

Exemples de métiers : coffreur-euse - boiseur-euse / constructeur-trice de routes

- ◆ 22 Saint-Brieuc LP Eugène Freyssinet

- A 29 Quimper CFA du bâtiment du Finistère*

- A 35 Saint-Grégoire CFA du bâtiment d'Ille-et-Vilaine

CAP Couvreur

Spécialiste du toit, vous calculez les surfaces, mettez en place les supports de la couverture et posez les ardoises, tuiles...

- A 22 Plérin CFA du bâtiment des Côtes d'Armor
- A 29 Quimper CFA du bâtiment du Finistère
- A 35 Rennes CFA des Compagnons du Devoir et du Tour de France
- A 35 Saint-Grégoire CFA du bâtiment d'Ille-et-Vilaine
- ◆ A 56 Pontivy LP du Blavet
- A 56 Vannes CFA du bâtiment du Morbihan

CAP Électricien

Vous mettez en place, raccordez et entretenez les équipements électriques, pour des logements, des entreprises ou pour l'éclairage public.

- ◆ 22 Lannion LP Félix le Dantec
- A 22 Plérin CFA du bâtiment des Côtes d'Armor
- 29 Brest LP la Croix Rouge La Salle
- ◆ 29 Brest Lycée Dupuy de Lôme
- A 29 Quimper CFA du bâtiment du Finistère
- A 35 Bruz Faculté des métiers - CFA de la Chambre de métiers et de l'artisanat d'Ille-et-Vilaine
- A 35 Bruz Pôle formation IUMM Bretagne
- 35 Cesson-Sévigné Lycée et SEP Frédéric Ozanam
- ◆ A 35 Dol-de-Bretagne LP Alphonse Pellé
- ◆ 35 Rennes LP Jean Jaurès
- A 35 Saint-Grégoire CFA du bâtiment d'Ille-et-Vilaine
- A 35 Vitré Pôle formation UIMM Bretagne

- ◆ 35 Vitré LP la Champagne

- ◆ 56 Josselin LP Ampère

- 56 Lorient Lycée et SEP Saint-Joseph La Salle

- A 56 Priziac LP Saint-Michel

- A 56 Vannes CFA du bâtiment du Morbihan

CAP Étancheur du bâtiment et des travaux publics

Ce CAP dure 1 an. Il faut déjà posséder un CAP ou un diplôme de niveau supérieur pour pouvoir s'y inscrire.

Vous assurez l'étanchéité des toitures, des terrasses-jardins, des ponts, des routes...

Exemple de métier : étanchéiste

- A 35 Saint-Grégoire CFA du bâtiment d'Ille-et-Vilaine

CAP Interventions en maintenance technique des bâtiments

Vous assurez l'entretien et les réparations en plomberie, électricité et peinture. Vous pouvez travailler dans les hôpitaux, les entreprises, les écoles...

Exemple de métier : agent-e d'entretien des collectivités

- A 22 Ploubazlanec LP Kersa la Salle

- A 29 Plabennec MFR

- A 35 Saint-Grégoire Maison familiale urbaine

- A 56 Ploemeur EREA les Pins

CAP Maçon

Vous montez des murs et des cloisons en pierre, en parpaing ou en béton. Vous coulez, lissez les dalles...

Exemples de métiers : façadier-ère / maçon-ne

- A 22 Plérin CFA du bâtiment des Côtes d'Armor

- ◆ A 22 Quintin LP Jean Monnet

- ◆ 29 Brest Lycée Dupuy de Lôme

- ◆ A 29 Pleyben LP du bâtiment





- ◆ Établissement public voie scolaire
- Établissement privé voie scolaire
- A Apprentissage

A 29 **Quimper** CFA du bâtiment du Finistère

A 35 **Fougères** Faculté des métiers - CFA de la Chambre de métiers et de l'artisanat d'Ille-et-Vilaine

◆ 35 **Redon** LP Beaumont

◆ 35 **Rennes** Lycée et SEP Pierre Mendès France

A 35 **Rennes** CFA des Compagnons du Devoir et du Tour de France

◆ 35 **Rennes** EREA Magda Hollander-Lafon

A 35 **Saint-Grégoire** CFA du bâtiment d'Ille-et-Vilaine

◆ 56 **Ploemeur** EREA les Pins

A 56 **Vannes** CFA du bâtiment du Morbihan

CAP Marbrier du bâtiment et de la décoration

Artiste du bâtiment, vous **débitez**, sciez, taillez et **polissez** des blocs de marbre pour réaliser des éléments de construction ou de décoration.

Exemple de métier : tailleur-euse de pierre

A 35 **Louvigné-du-Désert** CFA UNICEM

CAP Menuisier aluminium-verre

Vous fabriquez des éléments en aluminium et en verre : vitrines, baies vitrées, miroirs... Vous façonnez les pièces à l'atelier et réalisez la pose sur le chantier.

A 22 **Plérin** CFA du bâtiment des Côtes d'Armor

CAP Métiers du plâtre et de l'isolation

Vous participez à l'aménagement intérieur d'un bâtiment. Vous réalisez des doublages, cloisons, plafonds, sols...

Exemples de métiers : plaquiste / plâtrier-ère

A 22 **Plérin** CFA du bâtiment des Côtes d'Armor

A 29 **Quimper** CFA du bâtiment du Finistère

A 35 **Fougères** Faculté des métiers - CFA de la Chambre de métiers et de l'artisanat d'Ille-et-Vilaine

A 56 **Vannes** CFA du bâtiment du Morbihan

* Formation proposée exclusivement en 1 an.



L'offre de formation en apprentissage évolue. Renseignez-vous auprès des établissements.

CAP Métallier

Par pliage, **cintrage** ou **forgeage**, vous usinez et mettez en forme des charpentes métalliques, vérandas, passerelles, escaliers...

Exemples de métiers : charpentier-ère métallique / serrurier-ère - métallier-ère

◆ 22 **Guingamp** LP Jules Verne

A 22 **Plérin** CFA du bâtiment des Côtes d'Armor

◆ 29 **Brest** Lycée et SEP Vauban

◆ A 35 **Rennes** Lycée et SEP Pierre Mendès France

A 35 **Rennes** CFA des Compagnons du Devoir et du Tour de France

■ A 56 **Priziac** LP Saint-Michel

◆ A 56 **Vannes** LP Jean Guéhenno

CAP Monteur en installations sanitaires

Vous installez, entretenez et réparez les canalisations d'eau, de gaz ou d'air comprimé. Vous faites aussi la pose des appareils sanitaires.

Exemples de métiers : agent-e d'exploitation de l'eau / plombier-ère

A 22 **Plérin** CFA du bâtiment des Côtes d'Armor

◆ 22 **Saint-Brieuc** LP Eugène Freyssinet

◆ A 29 **Pleyben** LP du bâtiment

A 29 **Quimper** CFA du bâtiment du Finistère

A 35 **Saint-Grégoire** CFA du bâtiment d'Ille-et-Vilaine

◆ 35 **Vitré** LP la Champagne

■ 56 **Lorient** Lycée et SEP Saint-Joseph La Salle

◆ 56 **Ploemeur** EREA les Pins

◆ 56 **Pontivy** LP Le Blavet

A 56 **Vannes** CFA du bâtiment du Morbihan

CAP Monteur en installations thermiques

Vous installez et entretenez des systèmes de chauffage, de climatisation et de ventilation : radiateurs, planchers chauffants, panneaux solaires...

A 22 **Plérin** CFA du bâtiment des Côtes d'Armor

◆ 29 **Pleyben** LP du bâtiment

A 29 **Quimper** CFA du bâtiment du Finistère*

◆ 35 **Rennes** Lycée et SEP Pierre Mendès France

A 35 **Saint-Grégoire** CFA du bâtiment d'Ille-et-Vilaine*

◆ 35 **Vitré** LP la Champagne

■ 56 **Lorient** Lycée et SEP Saint-Joseph La Salle

A 56 **Vannes** CFA du bâtiment du Morbihan

CAP Peintre applicateur de revêtements

Vous habillez, protégez et décorez les sols, plafonds, murs et façades, en fonction des désirs de la clientèle. Vous utilisez des peintures, des enduits, des colles, des dalles...

Exemples de métiers : façadier-ère / peintre en bâtiment / solier-ère-moquetteste

A 22 **Plérin** CFA du bâtiment des Côtes d'Armor

A 22 **Saint-Brieuc** Collège Jean Macé

◆ 29 **Brest** Lycée Dupuy de Lôme

A 29 **Quimper** CFA du bâtiment du Finistère

◆ 35 **Rennes** EREA Magda Hollander-Lafon

A 35 **Saint-Grégoire** CFA du bâtiment d'Ille-et-Vilaine

A 35 **Saint-Malo** Faculté des métiers - CFA de la Chambre de métiers et de l'artisanat d'Ille-et-Vilaine

◆ 35 **Vitré** LP la Champagne

◆ A 56 **Ploemeur** EREA les Pins

◆ 56 **Pontivy** LP Le Blavet

■ A 56 **Priziac** LP Saint-Michel

A 56 **Vannes** CFA du bâtiment du Morbihan

CAP Staffeur ornementaliste

Le staff est un mélange de plâtre et de fibres utilisé en décoration. Vous fabriquez et posez des corniches, des chapiteaux, des colonnes, des **rosaces**...

Exemples de métiers : plâtrier-ère / staffeur-euse-ornemaniste

◆ 22 **Tréguier** LP Joseph Savina

A 35 **Fougères** Faculté des métiers - CFA de la Chambre de métiers et de l'artisanat d'Ille-et-Vilaine *

CAP Tailleur de pierre

Artiste du bâtiment, vous réalisez des éléments en pierre de taille. Vous travaillez sur des chantiers ou en atelier pour produire des éléments de décoration ou de construction.

◆ A 22 **Quintin** LP Jean Monnet

A 35 **Louvigné-du-Désert** CFA UNICEM

+ D'INFOS

Retrouvez les fiches diplômes sur ideo.bretagne.bzh

CAP Peintre applicateur de revêtements

Et après le CAP ?

Des poursuites d'études possibles en Bretagne

- Bac pro Aménagement et finition du bâtiment
- BP Peintre applicateur de revêtements
- MC Plaquiste

Cintrage : opération consistant à donner des formes courbes à des pièces.
Débiter : réduire du bois en planches ou en bûches.
Forgeage : méthodes de mise en forme des matériaux par chocs ou par pression des métaux.
Polir : donner à une surface un aspect lisse et uni.
Rosace : figure symétrique en forme de rose.



Je veux travailler de mes mains

Je rêve d'un métier artistique

Réparer, bricoler, j'adore ça

+ D'INFOS

Retrouvez les fiches
diplômes sur
ideo.bretagne.bzh



L'offre de formation
en apprentissage évolue.
Renseignez-vous auprès
des établissements.



En Bretagne, on trouve de nombreux·euses artisan·e-s du bois dans les petites et moyennes entreprises, surtout dans la menuiserie, la charpente et l'ameublement. Avec ces CAP, vous apprendrez à construire des portes, des escaliers, des meubles et même des navires ! La compréhension des mathématiques, de la géométrie et un grand sens de la précision seront utiles dans votre quotidien.

Les formations en Bretagne

CAP Arts du bois

Ce CAP dure 1 an. Il faut déjà posséder un CAP ou n'importe quel diplôme de niveau supérieur pour pouvoir s'y inscrire.

option marqueteur

Vous appliquez des motifs **ornementaux** sur des panneaux de bois en utilisant différents matériaux (bois, écaïlle, nacre...). Vous travaillez aussi bien sur du mobilier que sur des instruments de musique, des tableaux...

Exemples de métiers : ébéniste / menuisier-ère

- ◆ 29 Landerneau Lycée et SEP de l'Elorn

option sculpteur ornemaniste

À partir de croquis, vous réalisez des ornements de meubles, des éléments de décoration (portes, boiseries...) et des objets décoratifs (pendules, pieds de lampe...).

Exemples de métiers : menuisier-ère / sculpteur-trice sur bois.

- ◆ 56 Auray LP Bertrand Du Guesclin

CAP Charpentier bois

En atelier, vous préparez les pièces de bois nécessaires à la charpente. Sur le chantier, vous les assemblez et les posez.

- A 22 Plérin CFA du bâtiment des Côtes d'Armor

- A 22 Quintin LP Jean Monnet

- ◆ 35 Dol-de-Bretagne LP Alphonse Pellé

- A 35 Fougères Faculté des métiers - CFA de la Chambre de métiers et de l'artisanat d'Ille-et-Vilaine

- A 35 Rennes CFA des Compagnons du Devoir et du Tour de France

- ◆ A 56 Pontivy LP du Blavet

- A 56 Vannes CFA du bâtiment du Morbihan

CAP Charpentier de marine

Ce CAP dure 1 an. Il faut déjà posséder un CAP des métiers du bois pour pouvoir s'y inscrire.

Vous apprenez à construire ou à réparer des bateaux en bois ou dans des matériaux proches. Vous réalisez des diagnostics et des analyses de navires, monter et assembler des pièces...

Exemple de métier : charpentier-ère bois

- ◆ A 29 Concarneau Lycée polyvalent Pierre Guéguin

* Formation proposée exclusivement en 1 an.

LE COIN DICO

Ornement : élément qui ajoute quelque chose qui embellit.

CAP Ébéniste

À l'aide de plans que vous réalisez, vous fabriquez et restaurez des meubles en bois, à l'unité ou en petite série, mobilier moderne ou copie d'anciens. *Exemples de métiers : agenceur-euse de cuisines et salles de bains / ébéniste*

- ◆ 29 Landerneau Lycée et SEP de l'Elorn

- A 35 Fougères Faculté des métiers - CFA de la Chambre de métiers et de l'artisanat d'Ille-et-Vilaine *

- A 35 Rennes CFA des Compagnons du Devoir et du Tour de France*

- ◆ A 56 Auray LP Bertrand Du Guesclin

CAP Menuisier fabricant

Vous réalisez des ouvrages en bois et dérivés (aggloméré, médium...). Vous fabriquez des portes, parquets, escaliers, bars... À l'atelier, vous tracez et découpez des pièces de bois avant d'effectuer l'assemblage et la finition.

Exemples de métiers : agenceur-euse de cuisines et salles de bains / machiniste constructeur-trice ou plateau / menuisier-ère

- A 22 Dinan CFA de la Chambre de métiers et de l'artisanat des Côtes d'Armor

- ◆ A 22 Guingamp LP Jules Verne

- A 22 Ploufragan CFA de la Chambre de métiers et de l'artisanat des Côtes d'Armor

- A 22 Quintin LP Jean Monnet

- A 29 Quimper CFA du bâtiment du Finistère

- ◆ A 35 Dol-de-Bretagne LP Alphonse Pellé

- A 35 Fougères Faculté des métiers - CFA de la Chambre de métiers et de l'artisanat d'Ille-et-Vilaine

- ◆ 35 Redon LP Beaumont

- ◆ 35 Rennes Lycée et SEP Pierre Mendès France

- A 35 Rennes CFA des Compagnons du Devoir et du Tour de France

- A 35 Saint-Grégoire CFA du bâtiment d'Ille-et-Vilaine

- ◆ Établissement public voie scolaire
- Établissement privé voie scolaire
- A Apprentissage

- ◆ 56 Port-Louis LP Julien Crozet

- A 56 Priziac LP Saint-Michel

- A 56 Vannes CFA du bâtiment du Morbihan

- 56 Vannes Lycée polyvalent Saint-Joseph Lasalle

CAP Menuisier installateur

Sur le chantier, vous posez les menuiseries d'un bâtiment neuf ou en rénovation : portes, fenêtres, placards, escaliers, comptoirs...

Exemples de métiers : agenceur-euse de cuisines et salles de bains / machiniste constructeur-trice ou plateau / menuisier-ère

- A 22 Dinan CFA de la Chambre de métiers et de l'artisanat des Côtes d'Armor

- A 22 Ploufragan CFA de la Chambre de métiers et de l'artisanat des Côtes d'Armor

- ◆ 29 Pleyben LP du bâtiment

- A 29 Quimper CFA du bâtiment du Finistère

- A 35 Fougères Faculté des métiers - CFA de la Chambre de métiers et de l'artisanat d'Ille-et-Vilaine

- A 35 Rennes CFA des Compagnons du Devoir et du Tour de France*

- A 35 Saint-Grégoire CFA du bâtiment d'Ille-et-Vilaine

- ◆ 56 Ploemeur EREA les Pins

- A 56 Vannes CFA du bâtiment du Morbihan

CAP Menuisier fabricant

Et après le CAP ?

Des poursuites d'études possibles en Bretagne

- Bac pro Technicien constructeur bois
- Bac pro Technicien de fabrication bois et matériaux associés
- Bac pro Technicien menuisier-agenceur
- BP Menuisier aluminium-verre
- BP Menuisier
- CAP Arts du bois option sculpteur ornemaniste ou marqueteur
- CAP Ébéniste
- CAP Menuisier aluminium-verre
- MC Plaquist



Les métiers de la vente et du commerce représentent un nombre très important d'emplois. Deux diplômes permettent d'exercer dans différents types de magasins (hypermarchés, petites surfaces, grossistes...). Si vous souhaitez poursuivre vos études, des bacs professionnels vous permettront de vous spécialiser ensuite (commerce, vente, jardinerie, animalerie...).

Les formations en Bretagne

- ◆ Établissement public voie scolaire
- Établissement privé voie scolaire
- A Apprentissage

CAP Équipier polyvalent du commerce

Vous travaillez en caisse, faites la promotion des produits, assurez la mise en rayon et les opérations de promotion, accueillez et conseillez la clientèle. Vous gérez également les relations avec les fournisseurs et les documents commerciaux. Ces missions peuvent être effectuées en grandes surfaces, magasins de proximité, commerces spécialisés, grossistes...

Exemples de métiers : caissier-ère / commerçant-e en alimentation / commercial-e à bord des trains / vendeur-euse en magasin / vendeur-euse-magasinier-ère en fournitures automobiles

- A 22 Dinan CFA de la Chambre de métiers et de l'artisanat des Côtes d'Armor
- ◆ A 22 Guingamp LP Jules Verne
- ◆ 22 Lannion LP Félix le Dantec
- ◆ 22 Loudéac Lycée et SEP Fulgence Bienvenüe
- A 22 Ploufragan CFA de la Chambre de métiers et de l'artisanat des Côtes d'Armor
- 22 Saint-Brieuc Lycée polyvalent Sacré-Coeur La Salle

- A 29 Brest CFA de la Chambre de commerce et d'industrie métropolitaine Bretagne Ouest
- ◆ 29 Brest LP Jules Lesven
- 29 Morlaix LP notre Dame du Mur - le Porsmeur
- A 29 Quimper CFA de la Chambre de métiers et de l'artisanat du Finistère
- 29 Quimper LP le Likès
- A 35 Bruz Faculté des métiers - CFA de la Chambre de commerce et d'industrie d'Ille-et-Vilaine
- 35 Cesson-Sévigné Lycée et SEP Frédéric Ozanam
- 35 Fougères lycée polyvalent J-B Le Taillandier - site Saint-Joseph
- 35 Redon LP notre-Dame
- ◆ 35 Rennes LP et SGT Coëtlogon
- 35 Rennes Lycée et SEP Saint-Vincent Providence
- A 35 Saint-Jouan-des-Guérets Faculté des métiers - CFA de la Chambre de commerce et d'industrie d'Ille-et-Vilaine
- 35 Saint-Malo Lycée polyvalent Institution Saint-Malo La Providence
- A 56 Locminé Lycée Anne de Bretagne
- A 56 Lorient CFA de la ville de Lorient

- 56 Plœrmel Lycée et SEP La Mennais
- A 56 Sainte-Anne-d'Auray Lycée Sainte-Anne Saint-Louis
- ◆ 56 Vannes LP Jean Guéhenno
- A 56 Vannes CFA Chambre de métiers du Morbihan
- A 56 Vannes Lycée et SEP Notre-Dame le Ménimur

CAP Fleuriste

Vous accueillez, conseillez les client-e-s et assurez la vente de bouquets et de plantes. Vous connaissez les végétaux, savez les stocker, préparer un bouquet, composer un arrangement floral en fonction d'une demande...

- A 22 Langueux Ecole Saint-Ilan
- ◆ 22 Merdrignac Lycée du Mené
- A 22 Merdrignac CFA du Mené
- A 29 Plabennec MFR
- A 29 Quimper CFA de la Chambre de métiers et de l'artisanat du Finistère
- A 35 Bruz Faculté des métiers - CFA de la Chambre de commerce et d'industrie d'Ille-et-Vilaine
- ◆ A 56 Saint-Jean-Brévelay LP agricole Le Sullio





J'ai la bosse du commerce

J'ai le sens du contact

J'aime organiser, gérer

LE COIN DICO

Polyvalent : plusieurs fonctions ou plusieurs activités différentes.

CAPA Services aux personnes et vente en espace rural

Cette formation polyvalente vous permettra de travailler auprès des personnes dites fragiles (personnes âgées, petite enfance...) mais aussi à l'accueil et à la vente dans les petites et moyennes surfaces.
Exemple de métier : accompagnant-e éducatif-ive et social-e

- A 22 Loudéac LP agricole Xavier Grall
- 22 Pabu Lycée rural du Restmeur
- 22 Plérin MFR
- 22 Quessoy lycée La Ville Davy
- ◆ 22 Saint-Brieuc LP Jean Moulin avec section d'enseignement agricole
- ◆ 29 Châteaulin Lycée de l'Aulne

- 29 Lesneven Lycée du Cleusmeur AGROTECH Formations
- 29 Plouigneau Lycée Sainte-Marie
- A 29 Poullan-sur-Mer MFR
- 29 Quimper Lycée Saint Joseph Kerustum
- 29 Saint-Renan MFR Le Mengleuz
- 35 Bain-de-Bretagne LP Saint-Yves
- 35 Dol-de-Bretagne Lycée les Vergers
- 35 Fougères Lycée J-B Le Taillandier site Edmond Michelet
- A 35 Goven MFR
- 35 La Guerche-de-Bretagne Groupe Antoine de St-Exupéry - site Rose de Lima
- 35 Montauban-de-Bretagne Lycée agricole St-nicolas La Providence

- 35 Redon ISSAT
- 35 Rennes Groupe Antoine de St-Exupéry - site Pier Giorgio Frassati
- 35 St-Aubin-du-Cormier Lycée J-B Le Taillandier
- 35 Tinténiac LP Abbé Pierre
- 56 Auray Lycée agricole Kerplouz La Salle
- 56 Gourin Lycée Saint-Yves
- 56 Kervignac Lycée d'enseignement agricole privé Ker Anna
- 56 Locminé Lycée Anne de Bretagne
- 56 Malestroit Lycée Jean Queinnec
- ◆ 56 Saint-Jean-Brévelay LP agricole Le Sullio

Et après le CAP ?

Des poursuites d'études possibles **en Bretagne**

- Bac pro Métiers du commerce et de la vente
 - option A animation et gestion de l'espace commercial
 - option B prospection clientèle et valorisation de l'offre commerciale
- Technicien conseil vente en alimentation (produits alimentaires et boissons)

CAP
Équipier polyvalent
du commerce

J'ai le sens du contact

J'aime organiser, gérer

Je veux travailler de mes mains

Si la Bretagne est l'une des principales régions touristiques françaises, les formations dans ce domaine permettent d'exercer son métier partout, en France ou à l'étranger. Pour beaucoup, les salarié·e·s du secteur travaillent dans des petites et moyennes entreprises. Les besoins en personnels sont plus importants durant l'été et les vacances.

Les formations en Bretagne

CAP Commercialisation et services en hôtel-café-restaurant

Votre rôle est d'accueillir la clientèle, d'identifier ses besoins, de l'informer et de la conseiller. Et aussi, de prendre les commandes, préparer un cocktail ou un croque-monsieur, servir des boissons, des plats, des petits déjeuners...

Exemples de métiers : barman-barmaid / employé·e de restaurant / femme-valet de chambre / serveur·euse

A 22 **Dinan** CFA de la Chambre de métiers et de l'artisanat des Côtes d'Armor

■ 22 **Lannion** LP Saint-Joseph - Bossuet

A 22 **Ploufragan** CFA de la Chambre de métiers et de l'artisanat des Côtes d'Armor

◆ 22 **Saint-Quay-Portrieux** LP hôtelier la Closerie

A 29 **Brest** CFA de la Chambre de commerce et d'industrie métropolitaine Bretagne Ouest

■ 29 **Brest** Lycée et SEP Estran Fénelon

A 29 **Quimper** CFA de la Chambre de métiers et de l'artisanat du Finistère

◆ 29 **Quimper** EREA Louise Michel

A 35 **Bruz** Faculté des métiers - CFA de la Chambre de commerce et d'industrie d'Ille-et-Vilaine

◆ 35 **Dinard** Lycée technologique et SEP hôtelier Yvon Bourges

■ 35 **La Guerche-de-Bretagne** LP hôtelier Sainte-Thérèse

◆ 35 **Redon** EREA Jean Bart

◆ 35 **Rennes** LP Louis Guilloux

A 35 **Saint-Aubin-d'Aubigné** MFR

A 35 **Saint-Jouan-des-Guérets** Faculté des métiers - CFA de la Chambre de commerce et d'industrie d'Ille-et-Vilaine

■ **A** 35 **Saint-Méen-le-Grand** LP notre-Dame

■ 56 **Pontivy** Lycée et SEP Jeanne d'Arc Saint-Ivy

A 56 **Vannes** CFA Chambre de métiers du Morbihan

- ◆ Établissement public voie scolaire
- Établissement privé voie scolaire
- A** Apprentissage





CAP Cuisine

Connaissant les produits et leurs modes de cuisson, vous confectionnez des plats et des desserts dans le respect absolu des règles d'hygiène. Vous travaillez dans la restauration commerciale ou collective (entreprise, hôpital, école...).

Exemples de métiers : cuisinier-ère / gérant-e de restauration collective

- A 22 Dinan** CFA de la Chambre de métiers et de l'artisanat des Côtes d'Armor
- **22 Lannion** LP Saint-Joseph - Bossuet
- A 22 Ploufragan** CFA de la Chambre de métiers et de l'artisanat des Côtes d'Armor
- ◆ **22 Saint-Quay-Portrieux** LP hôtelier la Closerie
- A 29 Brest** CFA de la Chambre de commerce et d'industrie métropolitaine Bretagne Ouest
- **29 Brest** Lycée et SEP Estran Fénelon
- A 29 Quimper** CFA de la Chambre de métiers et de l'artisanat du Finistère
- **A 29 Quimper** Lycée polyvalent Le Paraclet
- ◆ **29 Quimper** EREA Louise Michel
- **29 Trégunc** LP Saint-Joseph Saint-Marc - site de Trégunc
- A 35 Bruz** Faculté des métiers - CFA de la Chambre de commerce et d'industrie d'Ille-et-Vilaine
- ◆ **35 Dinard** Lycée technologique et SEP hôtelier Yvon Bourges
- **35 La Guerche-de-Bretagne** LP hôtelier Sainte-Thérèse
- ◆ **35 Redon** EREA Jean Bart
- A 35 Rennes** ASCOR
- A 35 Saint-Aubin-d'Aubigné** MFR
- A 35 Saint-Jouan-des-Guérets** Faculté des métiers - CFA de la Chambre de commerce et d'industrie d'Ille-et-Vilaine
- **A 35 Saint-Méen-le-Grand** LP notre-Dame
- **56 Pontivy** Lycée et SEP Jeanne d'Arc Saint-Ivy
- A 56 Vannes** CFA Chambre de métiers du Morbihan

CAP Production et service en restaurations (rapide, collective, cafétéria)

Vous assurez la préparation des repas ainsi que le service et la mise en valeur des espaces. Vous réceptionnez les produits, les assemblez en veillant bien à respecter les règles d'hygiène et de sécurité.

Exemple de métier : cuisinier-ère

- ◆ **22 Dinan** LP la Fontaine des Eaux
- ◆ **22 Rostrenen** LP Rosa Parks
- ◆ **22 Saint-Quay-Portrieux** LP hôtelier la Closerie
- A 29 Brest** CFA de la Chambre de commerce et d'industrie métropolitaine Bretagne Ouest
- ◆ **29 Brest** SEP Vauban - site de Lanroze
- ◆ **A 29 Pont-l'Abbé** LP Laënnec
- ◆ **29 Quimper** EREA Louise Michel
- A 35 Bruz** Faculté des métiers - CFA de la Chambre de commerce et d'industrie d'Ille-et-Vilaine

- ◆ **35 Fougères** LP Jean Guéhenno

- **35 La Guerche-de-Bretagne** LP hôtelier Sainte-Thérèse

- ◆ **35 Redon** LP Beaumont
- ◆ **35 Rennes** LP Louis Guilloux
- ◆ **35 Rennes** EREA Magda Hollander-Lafon

- A 56 Lorient** CFA de la ville de Lorient

- ◆ **56 Lorient** LP Marie le Franc

- **56 Ploërmel** Lycée et SEP La Mennais

- **56 Pontivy** Lycée et SEP Jeanne d'Arc Saint-Ivy

CTM Crêpier

Certificat technique des métiers Le CTM est équivalent à un CAP. Il se prépare en 2 ans après la 3^e.

Vous préparez la pâte, cuisinez les crêpes et les galettes. Vous accueillez également la clientèle, prenez et servez les commandes.

- A 22 Dinan** CFA de la Chambre de métiers et de l'artisanat des Côtes d'Armor

CAP Cuisine

Et après le CAP ?

Des poursuites d'études possibles en Bretagne

- Bac pro Commercialisation et services en restauration
- Bac pro Cuisine
- BP Arts de la cuisine
- BP Boucher
- BP Charcutier-traiteur
- MC Cuisinier en desserts de restaurant
- MC Employé traiteur
- MC Sommelier



L'offre de formation en apprentissage évolue. Renseignez-vous auprès des établissements.

+ D'INFOS

Retrouvez les fiches diplômes sur ideo.bretagne.bzh



Je veux être utile aux autres



Les formations en hygiène et sécurité permettent de se mettre au service des autres : protection contre les incendies ou les vols, entretien des locaux ou du linge... Dans la plupart des cas, vous serez donc en contact avec du public. Ce domaine regroupe des missions variées allant de la surveillance en magasin à la désinfection de locaux d'hôpital en passant par la gestion du quotidien des habitant·e·s.

Les formations en Bretagne

- ◆ Établissement public voie scolaire
- Établissement privé voie scolaire
- A Apprentissage

CAP Agent de propreté et d'hygiène

Vous êtes en charge de l'entretien, du nettoyage et de la désinfection de locaux variés : industries, bureaux, magasins, hôpitaux...

Exemples de métiers : agent·e de propreté et d'hygiène / femme-valet de chambre

A 35 **Bruz** CFA de la propreté de l'Inhni

CAP Agent de sécurité

Recrutement particulier (dossier de recrutement spécifique)

Vous effectuez la surveillance et le gardiennage de locaux et de marchandises. Vous assurez la protection des personnes, la prévention des vols, des dégradations, des incendies...

exemples de métiers : agent·e de sécurité / agent·e de sûreté ferroviaire / convoyeur·euse de fonds

◆ 22 **Rostrenen** LP Rosa Parks

A 29 **Pleyben** MFR

■ 56 **Lorient** Lycée et SEP Saint-Joseph La Salle

CAP Agent vérificateur d'appareils extincteurs

Vous conseillez pour l'achat et l'utilisation des appareils de lutte contre l'incendie. Vous réalisez leur installation et leur mise en service ainsi que l'entretien, les vérifications techniques, le contrôle de la **conformité** et la remise en état du matériel...

Exemple de métier : installateur·trice vérificateur·trice d'extincteurs

A 22 **Ploufragan** CFA de la Chambre de métiers et de l'artisanat des Côtes d'Armor

CAP Gardien d'immeubles

Dans un immeuble, vous assurez l'accueil des visiteurs et leur information. Vous entretenez les parties communes et les espaces verts. Vous recueillez les besoins des habitant·e·s et vous surveillez les installations techniques du bâtiment. Vous intervenez également en cas de conflit de voisinage...

A 22 **Ploufragan** CFA de la Chambre de métiers et de l'artisanat des Côtes d'Armor

CAP métiers de l'entretien des textiles option B pressing

Vous accueillez la clientèle avant de réaliser le tri des vêtements. Vous choisissez le procédé de nettoyage en fonction des tissus et réalisez le contrôle de la qualité, le repassage, la livraison...

Exemples de métiers : employé·e de pressing / teinturier·ère - blanchisseur·euse

A 22 **Ploufragan** CFA de la Chambre de métiers et de l'artisanat des Côtes d'Armor

◆ A 29 **Quimper** EREA Louise Michel

◆ 35 **Rennes** EREA Magda Hollander-Lafon

◆ 56 **Lorient** LP Marie le Franc



L'offre de formation en apprentissage évolue. Renseignez-vous auprès des établissements.

CAP Agent de sécurité

Et après le CAP ?

Des poursuites d'études possibles **en Bretagne**

- Bac pro Métiers de la sécurité
- BP Agent technique de prévention et de sécurité
- MC Sécurité civile et d'entreprise

... et ailleurs

- BP Agent technique de sécurité dans les transports
- MC Sûreté des espaces ouverts au public

LE COIN DICO

Conformité : ici, il s'agit de vérifier si l'extincteur fonctionne et est conforme à la réglementation.

+ D'INFOS

Retrouvez les fiches diplômes sur ideo.bretagne.bzh



J'aime la nature

J'aimerais travailler dehors

Réparer, bricoler, j'adore ça

La Bretagne est la région qui compte le plus de kilomètres de côtes en France. De ce fait, la mer représente un secteur économique très important en Bretagne. Les CAP proposés vous permettront d'accéder à des emplois variés : marins-pêcheurs, réparateurs de bateaux...

Les formations en Bretagne

CAP Charpentier de marine

Ce CAP dure 1 an. Il faut déjà posséder un CAP des métiers du bois pour pouvoir s'y inscrire.

Vous apprenez à construire ou à réparer des bateaux en bois ou dans des matériaux proches. Cela veut dire savoir réaliser des diagnostics et des analyses des navires, monter et assembler des pièces...

Exemple de métier : charpentier-ère bois

◆ 29 **Concarneau** Lycée polyvalent Pierre Guéguin

CAP Maritime

Marin polyvalent, vous exercez la fonction de matelot-e à bord de tout type de navire : participation à la conduite nautique, à l'entretien du navire et des équipements de pont, aux manœuvres, aux opérations de chargement et déchargement... Dans certains cas, vous exercez également la fonction de mécanicien-ne.

Exemples de métiers : matelot-e à la pêche / matelot-e de la marine marchande / mécanicien-ne marine navigant-e

◆ 22 **Paimpol** LP maritime Pierre Loti

◆ 29 **Treffogat** LP maritime du Guilvinec

◆ 35 **Saint-Malo** Lycée maritime Florence Arthaud

◆ 56 **Etel** LP maritime

CAP Réparation entretien des embarcations de plaisance

Vous réalisez l'entretien courant des bateaux, le diagnostic et la réparation des pannes. Vous savez **démâter** un voilier, changer un joint de moteur, réparer une coque...

Exemple de métier : mécanicien-ne bateaux

◆ 56 **Etel** LP Emile James

- ◆ Établissement public voie scolaire
- Établissement privé voie scolaire
- A Apprentissage

LE COIN DICO

Démâter : retirer le ou les mâts d'un bateau.

Polyvalent : plusieurs fonctions ou plusieurs activités différentes.

Et après le CAP ?

Des poursuites d'études possibles **en Bretagne**

- Bac pro Conduite et gestion des entreprises maritimes – commerce/plaisance professionnelle
- Bac pro Conduite et gestion des entreprises maritimes - pêche
- Bac pro Électromécanicien marine
- Bac pro Polyvalent navigant pont/machine

**CAP
Maritime**





Pour travailler dans ces domaines, il faut non seulement aimer les contacts mais aussi aimer prendre soin des autres. En fonction de votre CAP, vous travaillerez avec des enfants, des personnes âgées ou avec des publics divers mais sur des missions spécifiques (soin des cheveux, des pieds, de la peau...).

Les formations en Bretagne

CAP Accompagnant éducatif petite enfance

Vous assurez l'accueil des jeunes enfants, l'organisation d'activités et les repas tout en respectant les règles d'hygiène. Vous intervenez au domicile des parents, en maternelle, en crèche, en centre de loisirs...

Exemple de métier : assistant-e maternel-le / Atsem (agent-e territorial-e spécialisé-e des écoles maternelles)

- A 22 Dinan Lycée des Cordeliers - Site Dominique Savio*
- A 22 Loudéac LP agricole Xavier Grall*
- A 22 Loudéac MFR*
- ◆ 22 Rostrenen LP Rosa Parks
- 22 Saint-Brieuc LP Marie Balavenne
- A 29 Brest AREP 29*
- A 29 Brest IRSS*
- 29 Morlaix LP notre Dame du Mur - le Porsmeur
- A 29 Quimper IBEP Formation*
- A 35 Baulon MFR*
- A 35 Redon ISSAT*
- ◆ 35 Rennes LP et SGT Coëtlogon
- A 35 Rennes ASCOR
- A 35 Rennes IBEP Formation*
- A 35 Rennes IRSS*
- A 35 Tinténiac LP Abbé Pierre*
- A 56 Arradon AREP 56*
- A 56 Kervignac AREP 56*

- A 56 Locminé Lycée Anne de Bretagne
- A 56 Lorient IBEP Formation*
- A 56 Vannes IBEP Formation*

CAP Agent de prévention et de médiation

Vous assurez des fonctions d'accompagnement et d'aide aux usager-ère-s afin de maintenir du lien social. Dans ce cadre, vous prendrez en charge des activités liées à la prévention et à la sécurisation des personnes, des espaces et à la gestion des conflits.

- A 22 Ploufragan CFA de la Chambre de métiers et de l'artisanat des Côtes d'Armor

CAP Assistant technique en milieu familial et collectif

Vous réalisez l'entretien des locaux, du linge et des vêtements, la préparation et le service des repas. Vous travaillez en maison de retraite, au collège ou à l'hôpital, voire même au domicile des personnes.

Exemple de métiers : accompagnant-e éducatif-ive et social-e

- ◆ 22 Paimpol Lycée et SEP Kerraoul
- ◆ 22 Rostrenen LP Rosa Parks
- A 22 Saint-Brieuc LP Marie Balavenne
- ◆ 29 Brest SEP Vauban - site de Lanroze
- 29 Douarnenez LP Sainte-Elisabeth
- ◆ 29 Quimperlé LP Roz Glas
- ◆ 35 Fougères LP Jean Guéhenno
- ◆ 35 Redon LP Baeumont
- ◆ 35 Rennes LP Louis Guilloux
- ◆ 35 Saint-Malo LP Maupertuis

- ◆ Établissement public voie scolaire
- Établissement privé voie scolaire
- A Apprentissage

CAP Esthétique cosmétique parfumerie

Vous effectuez les soins du visage et du corps, les masques, les gommages, les épilations... Vous conseillez la clientèle, réalisez la vente de produits cosmétiques, gérez les rendez-vous...

Exemple de métier : esthéticien-ne - cosméticien-ne

- A 22 Guingamp Lycée notre-Dame*
- A 29 Brest CFA de la Chambre de commerce et d'industrie métropolitaine Bretagne Ouest
- A 29 Brest Coiffure Esthétique Epsilon
- A 29 Quimper EFPEC*
- A 35 Fougères Groupe Silvy Terrade
- A 35 Rennes ASCOR
- A 35 Rennes Ecole Le Cozic - Groupe Silvy Terrade
- ◆ A 35 Saint-Malo Faculté des métiers - CFA de la Chambre de métiers et de l'artisanat d'Ille-et-Vilaine *
- ◆ 56 Lorient LP Marie le Franc*
- A 56 Vannes Ecole de coiffure et esthétique Scotto Di Cesare*

* Formation proposée exclusivement en 1 an.

CAP Accompagnant éducatif petite enfance (AEPE)

Et après le CAP ?

Des poursuites d'études possibles en Bretagne

- Bac pro Accompagnement, soins et services à la personne
 - option A à domicile
 - option B en structure
- Bac pro Services aux personnes et aux territoires
- Diplôme d'Etat
 - d'accompagnant éducatif et social spécialité accompagnement de la vie à domicile
 - d'accompagnant éducatif et social spécialité accompagnement de la vie en structure collective
 - d'aide-soignant
 - d'auxiliaire de puériculture





Ma vocation est de soigner

Je veux être utile aux autres

J'aime organiser, gérer

CAP Métiers de la coiffure

Vous coupez, mettez en forme, séchez des cheveux, préparez et appliquez des produits. Vous gérez également les rendez-vous, accueillez et conseillez la clientèle.

Exemple de métier : coiffeur-euse

■ A 22 Dinan CFA de la Chambre de métiers et de l'artisanat des Côtes d'Armor

■ A 22 Guingamp Lycée Montbareil

■ A 22 Ploufragan CFA de la Chambre de métiers et de l'artisanat des Côtes d'Armor

■ A 29 Brest CFA de la Chambre de commerce et d'industrie métropolitaine Bretagne Ouest

■ A 29 Brest Coiffure Esthétique Epsilon

■ A 29 Quimper EFPEC

■ A 29 Quimper CFA de la Chambre de métiers et de l'artisanat du Finistère

■ A 35 Bruz Faculté des métiers - CFA de la Chambre de métiers et de l'artisanat d'Ille-et-Vilaine

■ A 35 Fougères Faculté des métiers - CFA de la Chambre de métiers et de l'artisanat d'Ille-et-Vilaine

■ A 35 Fougères Groupe Sylvia Terrade

■ A 35 Rennes ASCOR

■ A 35 Rennes Ecole Le Cozic - Groupe Sylvia Terrade

■ A 35 Saint-Malo Faculté des métiers - CFA de la Chambre de métiers et de l'artisanat d'Ille-et-Vilaine

◆ 56 Lorient LP Marie le Franc

■ A 56 Vannes Ecole de coiffure et esthétique Scotto Di Cesare

■ A 56 Vannes CFA Chambre de métiers du Morbihan

CAP Podo-orthésiste

Spécialiste de l'appareillage du pied, vous fabriquez, à la main ou sur des machines, des chaussures et des semelles orthopédiques. Vous préparez des matières premières, les ébauches et les gabarits, le montage, la pose du semelage, l'assemblage et la finition.

Exemples de métiers : orthoprothésiste / podo-orthésiste

■ A 22 Ploufragan CFA de la Chambre de métiers et de l'artisanat des Côtes d'Armor

CAPA Services aux personnes et vente en espace rural

Cette formation polyvalente permet de travailler auprès des personnes dites fragiles (personnes âgées, petite enfance...) mais aussi à l'accueil et à la vente dans les petites et moyennes surfaces.

Exemple de métier : accompagnant-e éducatif-ive et social-e

■ A 22 Loudéac LP agricole Xavier Grall

■ 22 Pabu Lycée rural du Restmeur

■ 22 Plérin MFR

■ 22 Quessoy lycée La Ville Davy

◆ 22 Saint-Brieuc LP Jean Moulin avec section d'enseignement agricole

◆ 29 Châteaulin Lycée de l'Aulne

■ 29 Lesneven Lycée du Cleusmeur AGROTECH Formations

■ 29 Plouigneau Lycée Sainte-Marie

■ A 29 Poullan-sur-Mer MFR

■ 29 Quimper Lycée Saint Joseph Kerustum

■ 29 Saint-Renan MFR Le Mengleuz

■ 35 Bain-de-Bretagne LP Saint-Yves

■ 35 Dol-de-Bretagne Lycée les Vergers

■ 35 Fougères Lycée J-B Le Taillandier site Edmond Michelet

■ A 35 Goven MFR

■ 35 La Guerche-de-Bretagne Groupe Antoine de Saint-Exupéry - site Rose de Lima

■ 35 Montauban-de-Bretagne Lycée agricole Saint-nicolas La Providence

■ 35 Redon ISSAT

■ 35 Rennes Lycée Saint-Exupéry de Rennes - The Land

■ 35 Saint-Aubin-du-Cormier Lycée J-B Le Taillandier site Saint-Aubin

■ 35 Tinténiac LP Abbé Pierre

■ 56 Auray Lycée agricole Kerplouz La Salle

■ 56 Gourin Lycée Saint-Yves

■ 56 Kervignac Lycée d'enseignement agricole privé Ker Anna

■ 56 Locminé Lycée Anne de Bretagne

■ 56 Malestroit Lycée Jean Queinnec

◆ 56 Saint-Jean-Brévelay LP agricole Le Sullio



L'offre de formation en apprentissage évolue. Renseignez-vous auprès des établissements.

LE COIN DICO

Gabarit : modèle qui sert à tracer ou à vérifier le profil et la dimension que doivent avoir les objets.

Polyvalent : plusieurs fonctions ou plusieurs activités différentes.

+ D'INFOS

Retrouvez les fiches diplômes sur ideo.bretagne.bzh

Je veux travailler de mes mains

Je rêve d'un métier artistique

Réparer, bricoler, j'adore ça

Les formations de ce domaine permettent de travailler de nombreuses matières (cuir, coton, mousse...) pour réaliser des objets variés : vêtements, sièges de voitures, selles et harnais pour les chevaux... En Bretagne, les métiers de la couture et de la maroquinerie sont bien représentés.

- ◆ Établissement public voie scolaire
- Établissement privé voie scolaire
- A Apprentissage

Les formations en Bretagne

CAP Métiers de la mode - vêtement flou

Vous participez à la réalisation de vêtements en respectant les consignes techniques et esthétiques. Vous réalisez la coupe, la couture des éléments, la préparation de l'essayage, la fabrication, la finition, les relations avec la clientèle et les fournisseurs...

Exemples de métier : tailleur-euse et couturier-ère

■ 22 **Saint-Brieuc** Lycée polyvalent Sacré-Coeur La Salle

◆ 29 **Brest** LP Jules Lesven

◆ 56 **Locminé** LP Louis Armand

CAP Métiers de l'entretien des textiles

option B pressing

Vous accueillez la clientèle avant de réaliser le tri des vêtements. Vous choisissez le procédé de nettoyage en fonction des tissus et réalisez le contrôle de la qualité, le repassage, la livraison...

Exemples de métiers : employé-e de pressing / teinturier-ère et blanchisseur-euse

A 22 **Ploufragan** CFA de la Chambre de métiers et de l'artisanat des Côtes d'Armor

◆ A 29 **Quimper** EREA Louise Michel

◆ 35 **Rennes** EREA Magda Hollander-Lafon

◆ 56 **Lorient** LP Marie le Franc

CAP Sellerie générale

Vous confectionnez les sièges, les habillages ou les aménagements intérieurs d'automobiles, de navires ou d'avions. Vous fabriquez ou réparez des fauteuils ou des canapés en utilisant différentes matières (cuir, bois, tissu, plastique...).

A 22 **Ploufragan** CFA de la Chambre de métiers et de l'artisanat des Côtes d'Armor

A 56 **Auray** LP Bertrand Du Guesclin*

CAP Sellier harnacheur

Vous fabriquez, à l'unité ou en série limitée, des selles, des harnais d'attelage, des filets, voire des articles de maroquinerie, des sacs, des bagages...

A 22 **Ploufragan** CFA de la Chambre de métiers et de l'artisanat des Côtes d'Armor



L'offre de formation en apprentissage évolue. Renseignez-vous auprès des établissements.

CAP Métiers de la mode vêtement flou

Et après le CAP ?

Des poursuites d'études possibles en Bretagne

- Bac pro Métiers de la mode - vêtements
- DT Métiers du spectacle option techniques de l'habillement
- MC Essayage-retouche-vente

... et ailleurs

- BP Vêtement sur mesure option C couture flou

LE COIN DICO

Esthétique : qui a rapport à la beauté.
Harnais : équipement complet d'une bête de selle ou trait constitué par un ensemble de pièces de cuir, bois et métal.



Les secteurs du transport et de la logistique sont essentiels à la vie quotidienne, permettant à chacun-e de se nourrir, de s'équiper, de se déplacer... Ils regroupent des activités variées qui vont du transport de passagers à celui de marchandises en passant par l'organisation du stockage et l'envoi de commandes. Ces métiers demandent de savoir gérer son temps et son rythme de travail pour pouvoir atteindre les objectifs fixés par l'entreprise.

J'aime bouger

J'aime organiser, gérer

Les formations en Bretagne

CAP Agent d'accueil et de conduite routière, transport de voyageurs

Ce CAP dure 1 an et nécessite d'être titulaire du permis B. Il faut déjà posséder un CAP ou un diplôme de niveau supérieur pour pouvoir s'y inscrire.

Vous assurez l'accueil, l'information, le conseil et le transport des passagère-s. Expert-e de la route et de ses règles, vous conduisez des bus ou des autocars.

Exemple de métier : conducteur-trice de bus ou d'autocar

A 29 Ergué-Gabéric AFTRAL CFA du transport et de la logistique

CAP Conducteur routier marchandises

Vous conduisez un camion et participez à son entretien. Vous prenez en charge les marchandises et vous en assurez la livraison, après avoir établi un itinéraire...

A 22 Plaintel AFTRAL CFATL*

A 22 Plouflagran AFTRAL

A 29 Brest AFTRAL-CEFORTECH*

A 29 Ergué-Gabéric AFTRAL CFA du transport et de la logistique*

A 29 Guiclan AFTRAL CFATL*

A 35 Cesson-Sévigné AFTRAL CFA du transport et de la logistique*

◆ 35 Tinténiac LP Bel Air

◆ 56 Guer Lycée et SEP Brocéliande

A 56 Lorient AFTRAL*

A 56 Vannes AFTRAL*

CAP Opérateur/opératrice logistique

Vous réceptionnez les marchandises pour les stocker manuellement ou à l'aide d'engins. Vous préparez et envoyez des commandes, réalisez des inventaires...

Exemple de métier : magasinier-ère cariste

■ 29 Brest LP la Croix Rouge La Salle

◆ 29 Carhaix-Plouguer Lycée polyvalent Paul Sérusier

A 35 Saint-Méen-le-Grand MFR

◆ A 35 Tinténiac LP Bel Air

■ 56 Ploemeur LP notre-Dame de la Paix

* Formation proposée exclusivement en 1 an.

LE COIN DICO

Inventaire : évaluation, état des biens d'une entreprise.

- ◆ Établissement public voie scolaire
- Établissement privé voie scolaire
- A Apprentissage

CAP
Conducteur routier
marchandises

Et après le CAP ?

Des poursuites d'études possibles **en Bretagne**

- Bac pro Conducteur transport routier marchandises
- Bac pro Logistique
- Bac pro Organisation de transport de marchandises

... et ailleurs

- CAP Conducteur livreur de marchandises
- CAP Déménageur sur véhicule utilitaire léger

Je veux travailler de mes mains

Réparer, bricoler, j'adore ça

◆ Établissement public voie scolaire
■ Établissement privé voie scolaire
A Apprentissage

Les métaux sont très présents dans notre quotidien : automobiles, bâtiments, meubles... Les manipulations à réaliser sont nombreuses pour avoir le résultat souhaité : découpage, transformation et mise en forme, soudage, traitement avec des produits... En Bretagne, un emploi sur trois dans l'industrie concerne la métallurgie.

Les formations en Bretagne

CAP Armurerie

Vous fabriquez et réparez des armes de tir et de chasse : réalisation de la crosse, intégration des différents mécanismes. Pour ce faire, vous apprenez à travailler le métal et le bois.

A 22 **Ploufragan** CFA de la Chambre de métiers et de l'artisanat des Côtes d'Armor

CAP Conducteur d'installations de production

Vous assurez la conduite d'un système de production automatisé. Vous effectuez la préparation de la production, les réglages, la surveillance, le contrôle qualité et la maintenance de premier niveau.

Exemples de métiers : *conducteur-trice de machine onduleuse / opérateur-trice de fabrication de produits alimentaires*

■ 56 **Lorient** Lycée et SEP Saint-Joseph La Salle
■ 56 **Vannes** Ecole de production de l'ICAM

CAP Construction des carrosseries

Vous mettez en forme et assemblez les éléments de carrosserie pour des automobiles, des camions, des camping-cars. Vous préparez les surfaces et participez à l'installation des équipements.

Exemple de métier : *carrossier-ère*

A 22 **Dinan** CFA de la Chambre de métiers et de l'artisanat des Côtes d'Armor

CAP Ferronnier d'art

Vous fabriquez ou restaurez pour des bâtiments tous types d'ouvrages en fer forgé : mobiliers, lampadaires, rampes, grilles, portails...

A 22 **Ploufragan** CFA de la Chambre de métiers et de l'artisanat des Côtes d'Armor

LE COIN DICO

Cintrage : opération qui consiste à donner des formes courbes à des pièces.

Forgeage : méthodes de mise en forme des matériaux par chocs ou par pression des métaux.

Maintenance : ensemble des opérations qui va permettre de maintenir en état ou de réparer un véhicule, un objet...

Rivetage : assemblage de deux pièces avec des rivets.

CAP Menuisier aluminium-verre

Vous fabriquez des éléments en aluminium et en verre : vitrines, baies vitrées, miroirs... Vous façonnez les pièces à l'atelier et réalisez la pose sur le chantier.

A 22 **Plérin** CFA du bâtiment des Côtes d'Armor

CAP Métallier

Par pliage, cintrage ou forgeage, vous usinez et mettez en forme des charpentes métalliques, vérandas, passerelles, escaliers...

Exemples de métiers : *charpentier-ère métallique / serrurier-ère - métallier-ère*

◆ 22 **Guingamp** LP Jules Verne

A 22 **Plérin** CFA du bâtiment des Côtes d'Armor

◆ 29 **Brest** Lycée et SEP Vauban

A 35 **Rennes** Lycée et SEP Pierre Mendès France

A 35 **Rennes** CFA des Compagnons du Devoir et du Tour de France

■ A 56 **Priziac** LP Saint-Michel

◆ A 56 **Vannes** LP Jean Guéhenno

CAP Réalisations industrielles en chaudronnerie ou soudage

option A chaudronnerie

Vous découpez, pliez et mettez en forme des métaux en feuilles (cuves, mâts d'éoliennes, coques de navire...). Vous assemblez ensuite les éléments par soudure ou rivetage.

Exemples de métiers : *chaudronnier-ère / charpentier-ère métallique*

A 22 **Plérin** Pôle formation IUMM Bretagne

A 35 **Bruz** Pôle formation IUMM Bretagne

A 35 **Rennes** CFA des Compagnons du Devoir et du Tour de France

A 56 **Lorient** Pôle formation IUMM Bretagne

A 56 **Lorient** CFA de la ville de Lorient

option B soudage

Vous réalisez des assemblages par le procédé de soudage adapté. Au préalable, vous effectuez l'analyse du cahier des charges et des documents techniques de fabrication. Vous vérifiez la qualité de vos soudures.

A 22 **Plérin** Pôle formation IUMM Bretagne

A 35 **Bruz** Pôle formation IUMM Bretagne

CAP Réparation des carrosseries

Vous assurez la dépose des pièces, le démontage des éléments mécaniques ou électriques avant de remplacer les parties endommagées par des chocs.

A 22 **Dinan** CFA de la Chambre de métiers et de l'artisanat des Côtes d'Armor

A 29 **Brest** CFA de la Chambre de commerce et d'industrie métropolitaine Bretagne Ouest

◆ A 29 **Pont-de-Buis-lès-Quimerch** LP des métiers de l'automobile

A 29 **Quimper** CFA de la Chambre de métiers et de l'artisanat du Finistère

A 35 **Bruz** Faculté des métiers - CFA de la Chambre de métiers et de l'artisanat d'Ille-et-Vilaine

◆ 35 **Redon** EREA Jean Bart

◆ 35 **Tinténiac** LP Bel Air

◆ A 56 **Etel** LP Emile James

A 56 **Vannes** CFA Chambre de métiers du Morbihan



L'offre de formation en apprentissage évolue. Renseignez-vous auprès des établissements.

CAP

Réparation des carrosseries

Et après le CAP ?

Des poursuites d'études possibles en Bretagne

- Bac pro Construction des carrosseries
- Bac pro Réparation des carrosseries
- CAP Peinture en carrosserie



À la maison, au travail ou dans la rue, les travaux publics sont partout autour de nous. Ils nous apportent l'eau, l'électricité, le gaz, le haut débit, les routes... Le domaine regroupe ainsi des emplois aux missions très variées. Avec le bâtiment – on les associe souvent sous le nom de BTP (bâtiment et travaux publics) – ils forment un des plus grands secteurs économiques en France.

J'aimerais travailler dehors

Réparer, bricoler, j'adore ça

Les formations en Bretagne

CAP Conducteur d'engins : travaux publics et carrières

Ce CAP dure 1 an et nécessite d'avoir 18 ans au minimum. Il faut déjà posséder un CAP ou un diplôme de niveau supérieur pour pouvoir s'y inscrire.

Capable de conduire tout type d'engins, vous réalisez des terrassements et des nivellements ainsi que du débroussaillage, du creusement de tranchées...

A 56 Ploërmel CFA des travaux publics de Bretagne

CAP Constructeur de réseaux de canalisations de travaux publics

Vous construisez, entretenez et rénovez des réseaux souterrains de distribution d'eau, ou servant au passage de câbles électriques, de fibres optiques...

Exemple de métier : canalisateur-trice

A 56 Ploërmel CFA des travaux publics de Bretagne

CAP constructeur de routes et d'aménagements urbains

Vous participez à la construction et à l'entretien de routes, d'autoroutes mais aussi de parkings, de pistes d'aéroports, de quais de chargement..

Exemples de métiers : coffreur-euse - boiseur-euse / constructeur-trice de routes

A 56 Ploërmel CFA des travaux publics de Bretagne

CAP Étancheur du bâtiment et des travaux publics

Ce CAP dure 1 an. Il faut déjà posséder un CAP ou un diplôme de niveau supérieur pour pouvoir s'y inscrire.

Vous assurez l'étanchéité des toitures, des terrasses-jardins, des ponts, des routes...

Exemple de métiers : étancheur

A 35 Saint-Grégoire CFA du bâtiment d'Ille-et-Vilaine

CAP Maintenance des matériels

option B matériels de construction et de manutention

Vous contrôlez, mesurez, réglez, démontez et remontez ou changez les pièces défectueuses ; cela pour assurer le bon fonctionnement des grues, bulldozers et autres engins...

Exemples de métiers : grutier-ère / mécanicien-ne-réparateur-trice d'engins de travaux publics

A 35 Louvigné-du-Désert CFA Unicem

A 35 Montauban-de-Bretagne MFR - CFA

La Rouvraie

◆ 56 Locminé LP Louis Armand

- ◆ Établissement public voie scolaire
- Établissement privé voie scolaire
- A Apprentissage

Je veux travailler de mes mains

CAP
Constructeur de réseaux de canalisations de travaux publics

Et après le CAP ?

Des poursuites d'études possibles **en Bretagne**

- Bac pro Technicien du bâtiment : organisation et réalisation du gros œuvre
- Bac pro Travaux publics

LE COIN DICO

Défectueux : qui a certains défauts.

Nivellement : action d'égaliser un terrain, de le rendre plan.



PARTIE 2 - SE FORMER POUR UN MÉTIER

En CAP, vous aurez des enseignements technologiques et professionnels, des enseignements généraux et des périodes de formation en entreprise. Le diplôme peut se préparer sous deux modalités différentes : en apprentissage ou sous statut scolaire.

Apprentissage, mode d'emploi

À quoi sert l'apprentissage ?

L'apprentissage est une façon différente d'apprendre un métier où tu alternes les semaines à l'école et en entreprise. Généralement, c'est une semaine en centre de formation d'apprentis ou en lycée professionnel (voir p. 37) et deux semaines en entreprise.

Comment faire pour entrer en apprentissage ?

Tu devras trouver une entreprise avec laquelle tu signeras un contrat de travail spécifique : le contrat d'apprentissage. Attention, ce type de formation nécessite du travail et de l'autonomie car il faut réviser ses cours en plus du travail en entreprise.

Tu auras un délai de six mois à compter du début de ta formation pour signer ton contrat d'apprentissage.

Et combien je gagnerai pour mon travail ?

Ton salaire dépendra de ton âge et de la durée de ta formation.

Statut scolaire, mode d'emploi

Que veut dire « sous statut scolaire » ?

Quand tu es un élève « sous statut scolaire », tu passes plus de temps en établissement qu'en entreprise. Certains cours se déroulent en atelier, en intérieur ou en extérieur, en fonction de la spécialité du CAP. Tu es formé-e dans un lycée ou un EREA (établissement régional d'enseignement adapté) (voir p. 37).

Cela veut dire que je ne travaillerai jamais en entreprise ?

Durant ces 2 années, tu devras faire 12 à 14 semaines de formation dans un organisme (entreprise, hôpital, association, etc.) pour découvrir les réalités du terrain.

Et le diplôme est différent de celui que l'on obtient en apprentissage ?

Non, c'est le même diplôme. Que tu sois en apprentissage ou sous statut scolaire, tu auras le même niveau de qualification, les mêmes programmes et les mêmes conditions de passage de l'examen.

Rémunération des apprenti-e-s

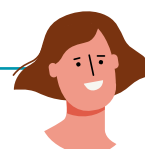
ANNÉE DU CONTRAT			
Âge	1 ^{re} année	2 ^e année	3 ^e année
moins de 18 ans	453 €	654 €	923 €
de 18 à 20 ans	721 €	856 €	1 124 €
de 21 à 25 ans	889 €	1 024 €	1 309 €
plus de 25 ans	1 678 €		

Montants mensuels bruts au 1^{er} août 2022

CAP rares à Plouflagran

Le CFA de Plouflagran (22) propose un CAP multi-métiers. Les élèves de différents métiers (ex. : arts du verre et du cristal, fourrure...) sont regroupés au sein d'une même classe pour les enseignements généraux, tandis que la formation professionnelle se déroule en entreprise.

Claire Hubert, formatrice en CFA



Qu'est-ce qu'un CAP en CFA ?

Un CAP dans un CFA, c'est un tiers du temps – 12 semaines en moyenne dans l'année – à suivre des cours d'enseignements généraux et des cours professionnels. Le reste du temps, c'est l'acquisition de compétences en entreprise. L'enseignement en CFA est concret car on enseigne à des jeunes qui passent du temps en entreprise. J'enseigne une matière professionnelle et je me base beaucoup sur leurs retours d'expérience pour faire mes cours.

Quel conseil donneriez-vous à un élève qui souhaite faire un CAP en apprentissage ?

Je conseille aux futur-e-s apprenti-e-s de bien se renseigner sur leur futur métier. Pour cela, ils peuvent faire des stages d'observation. J'interviens dans le milieu alimentaire et je vois certains élèves qui ont une image de leur futur emploi qui n'est pas juste.





Se former tout au long de la vie

La plupart des élèves vont directement travailler après leur CAP. Mais on peut continuer à se former même quand on a quitté l'école. Il est possible de préparer un CAP ou un autre diplôme pour se perfectionner ou apprendre un nouveau métier en étant salarié-e ou durant une période de chômage : cela s'appelle « la formation continue ».



Christophe Epardaud, Philippe Maro, enseignants en lycée professionnel

Qu'est-ce qu'un CAP sous statut scolaire ?

CE : Sous statut scolaire, les élèves ont des stages en entreprise – 12 semaines en deux ans. Mais ils apprennent davantage leur métier dans les ateliers de notre établissement, une demi-journée par jour environ. Il y a plus d'heures en classe et donc plus de suivi.

Voyez-vous une évolution des élèves avant et après les stages ?

CE : Dans la majorité des cas, les premiers stages vont conforter les élèves dans leur choix. Ça va créer une nouvelle motivation pour l'école. En classe, on insiste justement beaucoup sur la posture à avoir en entreprise, le fait de communiquer correctement..

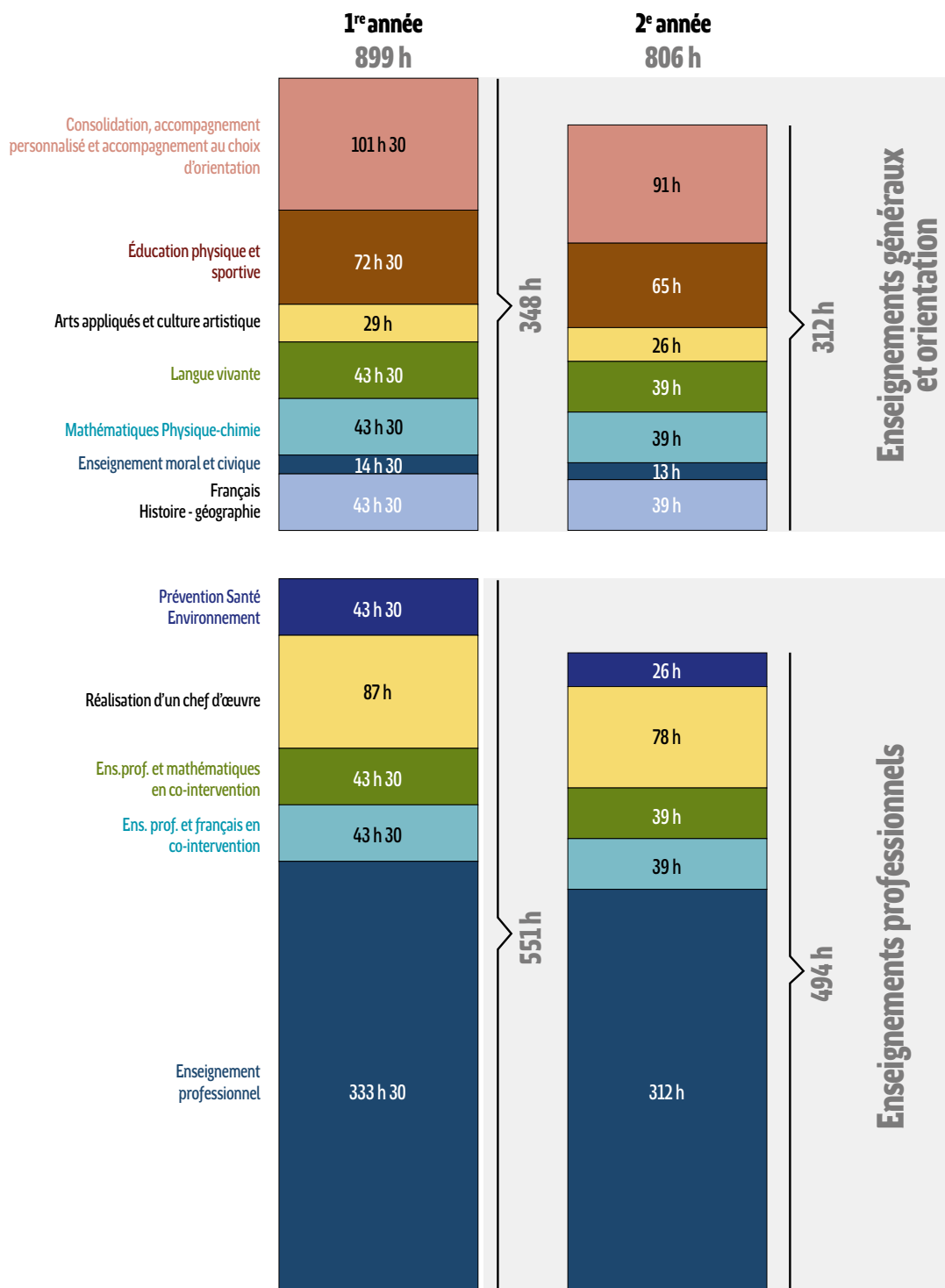
Que faire si une formation ne convient pas ?

PM : Si la formation ne convient pas, nous proposons souvent de faire un stage de découverte pour essayer un nouveau métier. On met également l'élève en contact avec un-e conseiller-e d'orientation pour qu'ils travaillent ensemble sur un nouveau projet. Des passerelles sont parfois possibles. On peut inviter l'élève à aller au bout de son CAP pour valider au moins les matières générales.



Les horaires sous statut scolaire

En CAP, vous ferez encore du français, de l'histoire-géographie, des mathématiques, une langue vivante... Toutefois, les enseignements professionnels occupent beaucoup plus de temps que les enseignements généraux.



Les différents types d'établissements

Les lycées professionnels

Les lycées professionnels (LP) sont des établissements publics ou privés qui accueillent des élèves qui préparent des diplômes de la voie professionnelle (CAP, MC, BTS...). Ces établissements possèdent des espaces dédiés à ces enseignements : atelier, laboratoire... Certains LP sont spécialisés notamment en agriculture et maritime.



Les centres de formation d'apprentis

Comme leur nom l'indique, les centres de formation d'apprentis (CFA) accueillent des personnes qui ont le statut d'apprenti. Celles-ci alternent donc les semaines en établissement et celles en entreprise. Dans un CFA, on peut préparer de nombreux types de diplômes (CAP, bac pro, BTS...). Ces établissements peuvent être privés ou publics.

Les maisons familiales et rurales

Les maisons familiales et rurales (MFR) sont des établissements agricoles privés sous contrat avec l'État. Elles proposent les mêmes formations que les autres établissements agricoles (CAP, bac pro...). Les MFR pratiquent une alternance particulière. Les élèves passent une partie importante de leur temps en entreprise tout en gardant le statut scolaire (voir p. 35). Ils ne sont pas rémunérés. Les MFR proposent aussi de l'apprentissage pour certaines formations.



Les établissements régionaux d'enseignement adapté

Les établissements régionaux d'enseignement adapté (Érea) accueillent des élèves en situation de handicap ou en grande difficulté scolaire et/ou sociale. La scolarité y est gratuite. Les élèves d'Érea préparent le CAP sous statut scolaire mais ont des périodes de formation en milieu professionnel.

Qu'est-ce qu'un établissement privé sous contrat d'association avec l'État ?

Un établissement privé sous contrat d'association avec l'État doit respecter les règles et les programmes de l'Éducation nationale. En contrepartie, ces établissements reçoivent de l'argent de l'État, notamment pour le salaire des enseignant-e-s.





Mathieu, 16 ans, CAP Réparation entretien des embarcations de plaisance

Es-tu satisfait de ta formation ?

À la base, je ne suis pas très écolo. En CAP, je passe plus de temps en atelier, c'est plus épanouissant. Cette formation me plaît car je découvre de nouvelles choses chaque jour. Il y a plein de sous-domaines dans le nautisme : mécanique, électronique, stratification...

Qu'est-ce que les stages t'ont apporté ?

Les pannes que l'on étudie en classe sont différentes de celles que l'on peut voir en entreprise. Les personnes qui viennent ne savent pas comment s'occuper de leur moteur. Et durant mon stage, je suis assez autonome même si je peux demander de l'aide si besoin.

Que vas-tu faire après ton CAP ?

Je souhaite préparer un bac pro pour pouvoir apprendre plus en détail mon métier et peut-être monter ma propre entreprise. J'ai préparé un CAP avant le bac pro car cette formation me permet d'apprendre à mon rythme.



Juliette, 16 ans, CAP Pâtisserie

Qu'est-ce qui t'a motivée à t'inscrire en CAP ?

Depuis toute petite, j'adore cuisiner et notamment faire des desserts, des gâteaux, etc. J'ai connu le CAP parce que mon frère en a fait un en boulangerie, ça m'a motivée à m'inscrire.

Y-a-t-il une grande différence entre la 3^e et le CAP ?

Ce n'est pas très différent mais il y a quand même des changements. En CAP, on apprend des choses qui vont directement nous servir dans notre prochain métier. C'est plus motivant de travailler quand on sait ce qu'on va faire.

As-tu eu des difficultés à trouver un maître d'apprentissage ?

Non, je n'ai pas eu de mal à le trouver. En 3^e, nous devions faire un stage, j'ai fait le mien en pâtisserie. À la fin, le responsable m'a dit que je pouvais le contacter si je souhaitais devenir apprentie. Nous en avons parlé avec mes parents et j'ai été embauchée.



Samuel, 17 ans, CAP coiffure

Qu'est-ce que ça t'apporte de faire ton CAP en apprentissage ?

Avec l'expérience en entreprise, j'apprends des choses qui me serviront si un jour je monte mon propre salon. Les responsables prennent le temps de m'expliquer le métier notamment les termes techniques. Les méthodes sont aussi différentes de ce que l'on apprend en classe.

Et quel est l'intérêt des enseignements en classe ?

Les enseignements professionnels, cela permet d'apprendre vite le métier. Et les enseignements généraux permettent de renforcer ses connaissances dans des domaines qui pourront aussi servir : l'anglais si on a des touristes dans sa clientèle, les maths qui sont utiles pour faire des couleurs, etc.



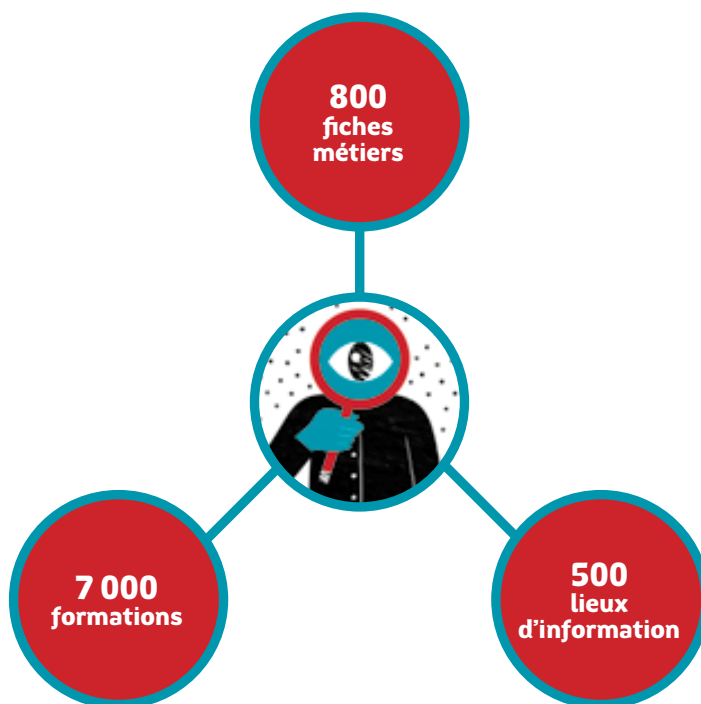
PARTIE 3 - S'INFORMER

Les sites à consulter



L'info sur les métiers, les formations et les lieux d'information en Bretagne, pour bien choisir son orientation.

ideo.bretagne.bzh



Réseau Info jeunes

L'info sur les aides du quotidien (études, métiers, transport, logement, etc.).

www.crij.bzh

Nouvelle voie pro

Une présentation de la voie professionnelle du collège au supérieur.

www.nouvelle-voiepro.fr

Onisep

L'info sur les métiers et les formations en France.

www.onisep.fr



Les centres d'information et d'orientation (CIO)

Des psychologues de l'Éducation nationale vous reçoivent individuellement au CIO pour vous informer et vous conseiller.

22 - Côtes d'Armor

Dinan

2 rue du 18 juin 1940
02 96 39 07 16
cio.dinan@ac-rennes

Guingamp

3 rue Auguste Pavie
02 96 43 82 04
cio.guingamp@ac-rennes

Lannion

Espace Saint Anne
2 rue de Kérampont
02 96 46 76 50
cio.lannion@ac-rennes

Loudéac

Point d'accueil du CIO de Pontivy
MDEFP
1 rue de la Chesnaie
02 97 25 06 52

Saint-Brieuc

36 rue Henri Wallon
02 96 62 21 60
cio.saint-brieuc@ac-rennes

29 - Finistère

Brest

Espace Athéna
Immeuble Artémis
Rue Hubertine Auclert
02 98 44 31 74
cio-brest@ac-rennes

Carhaix Plouguer

Maison des services publics
Place de la Tour d'Auvergne
02 98 93 01 02
cio.carhaix@ac-rennes

Châteaulin

Point d'accueil du CIO de Quimper
Maison de l'emploi
33 quai Robert Alba
02 98 16 14 20

Concarneau

Point d'accueil du CIO de Quimper
116 avenue de la gare
02 98 97 26 90

Morlaix

Provisoirement installé
au lycée Tristan Corbière (date
de déménagement inconnue)
16 Rue de Kervéguen
02 98 88 16 85
cio.morlaix@ac-rennes

Quimper

72 boulevard de Creac'h Gwen
02 98 55 28 61
cio.quimper@ac-rennes

Quimperlé

Point d'accueil du CIO de Lorient
Maison France Services
1 rue des Gorgennes
02 97 21 02 95

35 - Ille et Vilaine

Fougères

9 rue des Frères Dévéria
02 90 80 50 05
cio.fougeres@ac-rennes

Redon

4b rue Joseph Lamour de Caslou
02 99 71 15 10
cio.redon@ac-rennes

Rennes

1 quai Dujardin
02 99 25 18 40
cio.rennes@ac-rennes

Saint-Malo

Les Marines de Chasles
26 quai du val
02 99 56 04 43
cio.saint-malo@ac-rennes

Vitré

Maison de l'emploi
9 place du champ de Foire
02 99 75 02 85
cio.vitre@ac-rennes

56 - Morbihan

Auray

Point d'accueil du CIO de Vannes
18 rue du Penher
02 97 01 50 90

Hennebont

Point d'accueil du CIO de Lorient
Maison pour tous
Place Gérard Philippe
02 97 21 02 95

Lorient

31 rue du Couëdic
02 97 21 02 95
cio.lorient@ac-rennes

Ploërmel

Passage des Carmes
02 97 74 03 40
cio.ploermel@ac-rennes

Pontivy

58 rue du Général de Gaulle
02 97 25 06 52
cio.pontivy@ac-rennes

Vannes

3 allée du général Le Troadec
02 97 01 86 21
cio.vannes@ac-rennes

CDI : un lieu au collège pour s'informer

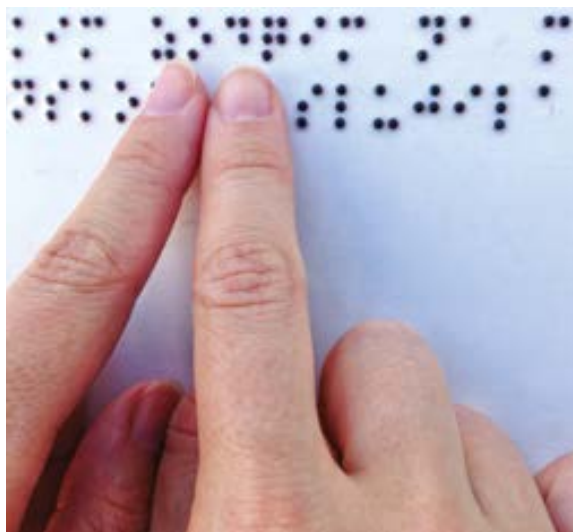
Pour trouver des informations au sein de votre collège, vous pouvez vous rendre au CDI. L'enseignant-e documentaliste vous accompagnera dans votre recherche.

ICF : un service d'information aux familles

Les familles d'élèves scolarisés dans les établissements privés peuvent aussi s'adresser aux services d'Information et conseil aux familles situés à Rennes, Arradon, Saint-Brieuc et Quimper.



Les unités localisées pour l'inclusion scolaire (ULIS)



Il est possible pour certains élèves en situation de handicap de rejoindre une unité localisée pour l'inclusion scolaire (ULIS) en lycée général et technologique ou professionnel. Il existe différentes ULIS correspondant aux besoins des élèves présentant des :

- troubles de la fonction auditive
- troubles de la fonction visuelle
- troubles des fonctions cognitives ou mentales
- troubles des fonctions motrices
- troubles envahissants du développement (dont l'autisme)
- troubles multiples associés (pluri-handicap ou maladie invalidante)
- troubles spécifiques du langage et des apprentissages

Apprentissage et handicap

Si vous êtes reconnu·e en situation de handicap, il n'y a pas de limite d'âge pour entrer en apprentissage. Votre contrat peut durer jusqu'à 4 ans et votre employeur peut recevoir des aides.

MPDH

Faire reconnaître son handicap

Pour être reconnu·e en situation de handicap et bénéficier de certaines aides, il faut contacter la Maison départementale des personnes handicapées (MDPH).

22 - Côtes d'Armor

Plérin

3 rue Villiers de l'Isle Adam
02 96 01 01 80
mdph@mdph.cotesdarmor.fr
<http://mdph.cotesdarmor.fr>

29 - Finistère

Quimper

1 C rue Félix le Dantec
02 98 90 50 50
contact via formulaire
www.mdp29.fr

35 - Ille-et-Vilaine

Rennes

13 avenue de Cucillé
08 00 35 35 05
contact@mdph35.fr
www.mdp35.fr

56 - Morbihan

Vannes

Parc d'activité de Laroiseau
16 rue Ella Maillart
08 00 056 200
contact@mda56.fr
www.morbihan.fr/mda

Portes ouvertes Une occasion de connaître son futur établissement

Les lycées professionnels et les centres de formation d'apprentis organisent des journées portes ouvertes (physiques ou virtuelles). C'est l'occasion d'en apprendre plus sur les établissements en parlant avec des professeur·e·s, des élèves ou des apprenti·e·s et de visiter les ateliers. Vous trouverez le détail des journées portes ouvertes sur le site IDÉO.



QUIZ

« Je choisis mon CAP »

Pour trouver les réponses plus facilement, tu peux utiliser le sommaire en p. 5.
La liste des CAP et des établissements se trouvent dans les secteurs de A à Z qui commencent en p.10.

1

Que peut-on faire après un CAP ?

- Un autre CAP Une mention complémentaire Un BTS
 Un BUT Un bac pro Un brevet professionnel

2

Il est possible de faire un CAP Menuisier installateur en Bretagne.

- Vrai Faux

3

Il est possible de faire un CAP Conducteur routier marchandises à Brest.

- Vrai Faux

4

Que peut-on faire après un CAP Agent de sécurité ?

- Bac pro Métiers de la sécurité
 BTS Management opérationnel de la sécurité
 MC Sécurité civile et d'entreprise

5

Combien de temps dure un CAP Charpentier de marine ?

- 1 an 2 ans 3 ans

6

Dans un CAP sous statut scolaire, il y a 29h de langue vivante en 1^{re} année et 39h en 2^e année ?

- Vrai Faux

7

Quel CAP est représenté sur la photo en p. 15 ?

- Tailleur de pierre Staffeur ornementiste Ferronnier d'art

8

Pour être reconnu-e en situation de handicap, il faut contacter une MDPH (Maison départementale des personnes handicapées) ?

- Vrai Faux

9

Combien gagne un apprenti en 2^e année de CAP de 18 à 20 ans ?

- 856 € 1 024 € 1 124 €

10

Sous statut scolaire, il n'y a aucune période de formation en entreprise.

- Vrai Faux

Réponses

1 - Réponse p.9 = Un autre CAP / Une mention complémentaire / Un bac pro / Un brevet professionnel | 2 - Réponse p.21 = Vrai | 3 - Réponse p.31 = Vrai | 4 - Réponse p.26 = Bac pro Métiers de la sécurité / MC Sécurité civile et d'entreprise | 5 - Réponse p.27 = 1 an | 6 - Réponse p.36 = Faux | 7 - Réponse p.15 = Staffeur ornementiste | 8 - Réponse p.41 = Vrai | 9 - Réponse p.34 = 856 € | 10 - Réponse p.34 = Faux



Nous prenons soin de chaque voyageur. Et ils nous le rendent bien.

Train, car ou bateau, la Région vous transporte avec Breizhgo.



breizhgo.bzh

Le réseau de transport public 100 % Bretagne



Avec la Région Bretagne savourer chaque minute passée au lycée



© SCPIE - Crédit photo : Oana Studio, Septembre 2022

Restaurant scolaire du lycée Bréquigny, à Rennes

La Région Bretagne entretient et équipe **les 115 lycées publics bretons**. Elle y développe le bien-manger dans ses restaurants scolaires, où sont servis chaque année 10 millions de repas.

ÉDUCATION > LYCÉES





Dibab a ran ma zTGM

Je chouézi mon CAP



RÉGION BRETAGNE
RANNVRO BREIZH
REJION BERTÈGN

283 avenue du Général Patton – CS 21101 – 35711 Rennes cedex 7
Tél. : 02 99 27 10 10 | twitter.com/regionbretagne | facebook.com/regionbretagne.bzh
www.bretagne.bzh

Novembre 2022