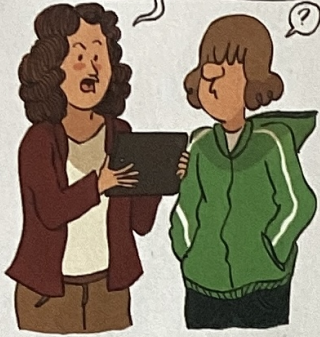


DANS CE NUMÉRO



C'EST DINGUE! DALL-E
PLANTE À CHAQUE FOIS QUE
JE LUI DEMANDE DE TE
REPRÉSENTER AU TRAVAIL!



CDI
Lycée Mur / Pornseur
Morlaix

4 On commence par
des bonnes nouvelles

16

Arts plastiques
L'IA s'invite en cours



24

Où est passé
le vol MH370?



30

Comment
tu te mobilises
pour la planète?



38

"Après trois mois,
mon copain m'a ghostée"



42

Vous avez des questions,
nous avons les réponses

Chers lecteurs, chères lectrices,

Depuis plusieurs mois, l'intelligence artificielle a envahi nos vies. Tout le monde en parle, beaucoup en ont peur, certains ne jurent plus que par elle. À *Phosphore*, il nous a surtout semblé qu'on ne la connaissait pas si bien que ça, et qu'il serait intéressant de voir ce que des jeunes de votre âge pouvaient en faire. Du coup, Claire, notre journaliste, s'est mise en quête d'une classe dans un **lycée qui travaillerait avec l'intelligence artificielle**. Elle l'a trouvée, à Lyon. Une classe entière qui, en cours d'arts plastiques, utilise des logiciels de création d'images dont le célèbre DALL-E. Ils ont imaginé des bâtiments dans des matières improbables et le résultat est dingue. Nous aussi, on a voulu tester le logiciel. Et on lui a demandé d'imaginer l'équipe de *Phosphore*, magazine destiné aux lycéens (ci-dessous). Surprise, comme on le voit sur l'image, les journalistes sont très très sérieux, en costumes-cravates pour les hommes et tailleurs pour les femmes. Et puis 4 filles, 8 garçons. Dans la réalité, *Phosphore* c'est 10 filles, 5 garçons, en jean-baskets. Et en plus, on est des sacrés rigolos! Conclusion, l'IA a encore quelques soucis avec la réalité. Bonne lecture.

Victoria Jacob,
rédactrice en chef

